

# HPE

## TOP VALUE HPE MAYO 2026

Conoce las novedades

Precios PVD. Válidos hasta el 07 de junio de 2026.\*



## TOP VALUE HPE

### Compute

#### HPE Smart Choice

Servidores Smart Choice Driveless

HPE ProLiant MicroServer Gen11

HPE ProLiant ML30 Gen11

HPE ProLiant ML110 Gen11

HPE ProLiant ML350 Gen11

HPE ProLiant ML350 Gen12

HPE ProLiant DL20 Gen11

HPE ProLiant DL320 Gen11

HPE ProLiant DL320 Gen12

HPE ProLiant DL340 Gen12

HPE ProLiant DL360 Gen11

HPE ProLiant DL360 Gen12

HPE ProLiant DL380 Gen11

HPE ProLiant DL380 Gen12

HPE ProLiant DL145 Gen11

HPE ProLiant DL325 Gen11

HPE ProLiant DL345 Gen11

HPE ProLiant DL365 Gen11

HPE ProLiant DL385 Gen11

Smart Choice Options

Soporte HPE Smart Choice

HPE Rack & Power

Pág.04

Pág.05

Pág.06

Pág.08

Pág.09

Pág.10

Pág.11

Pág.12

Pág.13

Pág.14

Pág.15

Pág.17

Pág.18

Pág.20

Pág.21

Pág.22

Pág.23

Pág.24

Pág.25

Pág.26

Pág.28

Pág.30

### Storage

Smart Choice MSA-Driveless

NOVEDAD

Cabinas MSA Gen6

Cabinas MSA Gen7

Discos MSA

Soluciones Backup

Librería de Cintas

Cintas Smart Choice

Cintas

Soporte HPE Smart Choice

Pág.31

Pág.32

Pág.34

Pág.36

Pág.37

Pág.38

Pág.39

Pág.40

Pág.41

### Licenciamientos

HPE ROK

Red Hat Suse +HPE

Veeam+HPE

Licencias HPE

Pág.42

Pág.43

Pág.44

Pág.45

### Engage and Grow

Pág.46

**¡NUEVOS! Servidores HPE SMART CHOICE Driveless**

Descúbrelos aquí →

Completa tu configuración con SmartChoice Options →

### Servidores HPE SMART CHOICE Gen 12

Los **HPE ProLiant DL360 Gen12** están diseñados para soportar cargas de trabajo exigentes con alta seguridad y eficiencia energética. Incorporan capacidades de IA que permiten una supervisión centralizada y un control proactivo del entorno. Automatizan tareas para mejorar la eficiencia operativa, la escalabilidad y la gestión del ciclo de vida.



**P.N.P89999-425**

DL360 Gen12 8SFF 6505P(12c) 2x32G 10Gb MR408i-o 2x2.4TB SAS HDD 2x1000W

**7.718€**

Más información →

### Soportes HPE SMART CHOICE

Garantiza una experiencia sin problemas que brinda tranquilidad a los clientes con el Soporte Técnico de HPE

Consulta nuestro soporte →

### Descubre las nuevas cabinas MSA-Driveless y sus opciones HPE SMART CHOICE

#### Bundles

MSA Smart Choice Options - SFF SSD 6-Packs

MSA Smart Choice Options - SFF HDD 6-Packs

MSA Smart Choice Options - LFF HDD 6-Packs

MSA Smart Choice Options - Transceiver 4-Packs

MSA Smart Choice Options - Software

#### Cabinas MSA

MSA 1060 Smart Choice Options - Base Arrays

MSA 2070 Smart Choice Options - Base Arrays

MSA 2070 Smart Choice Options - Base Arrays

Descúbrelos aquí →

### Conoce las ventajas del programa Engage&Grow



Más información →

# HPE SMART CHOICE

## ¡NUEVOS! Servidores **HPE SMART CHOICE** Driveless

Descubre los nuevos Servidores Smart Choice, ahora más versátiles, tú eliges el tipo de almacenamiento que quieres en tu servidor con Smart Choice Options

P.N.	Descripción	PVD
P90813-425	DL360 Gen12 8SFF 6515P(12c) 2x32GB 10GbE MR408i-o NS204i-u 2x1000w	9.755€
P92114-425	DL145 Gen11 2SFF 8024P(8c) 2x16GB 1GbE 2x1000W	3.955€
P93942-425	DL360 Gen12 8SFF 6505P(12c) 2x32G 10Gb MR408i-o 2x1000W	7.519€
P93934-425	DL380 Gen12 8SFF 6505P(12c) 2x32G 10Gb MR408i-o 2x1000W	7.859€

Descúbrelos aquí →

→ Configura tu Servidor en iQuote

## PRÓXIMAS FORMACIONES

**MSA, tu almacenamiento inteligente sin complicaciones: Descubre MSA Smart Choice**

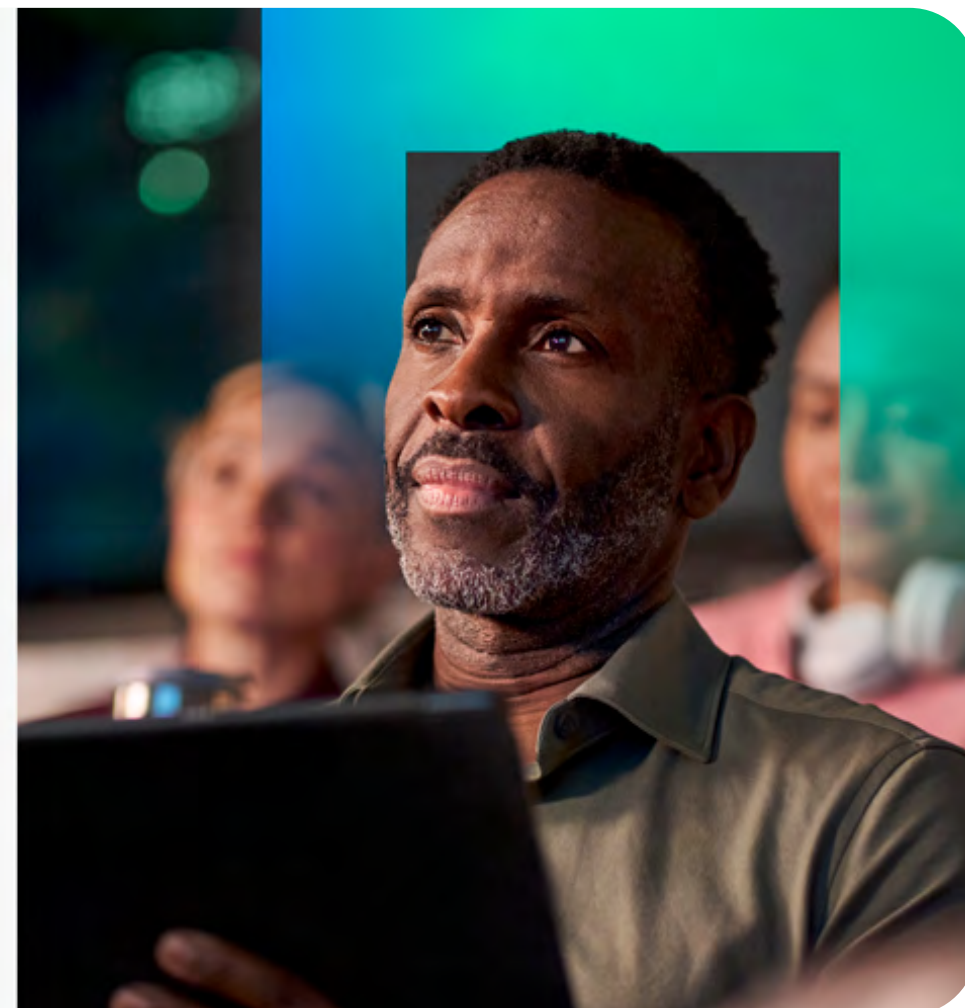
Jueves 28 de mayo a las 10h.

Regístrate →

**Novedades en Servidores HPE Smart Choice y como configurar con Smart Choice Options**

Jueves 18 de junio a las 10h

Regístrate →



## ¡No te olvides del Soporte!

### Soportes desde 3 hasta 7 años con una amplia cobertura

Con HPE Smart Choice Support dispondrás de soporte técnico especializado con las mejores coberturas y con los precios más competitivos

<b>Tech Care Basic</b>	9x5 NBD - Día siguiente laborable
<b>Tech Care Essential</b>	24x7 4h - respuesta in situ
<b>Tech Care Critical</b>	24x7 CTR - Compromiso de reparación

**También disponibles con la opción DMR (Defective Media Retention) Consulta en iQuote o con tu mayorista habitual**

Además, hasta el 30 de Junio, añadir soporte tiene premio. Puedes ganar hasta 150€ en tarjetas regalo\* Consulta términos y condiciones

## HPE MORPHEUS VM ESSENTIALS: ¡La solución de virtualización de HPE!

Para las PyMEs, la virtualización es el método más eficaz para reducir los gastos de TI y aumentar tanto la eficiencia operativa como la agilidad.

### ¿Te estás quedando sin espacio o desperdiciando energía?

- Ahorra dinero y espacio: reduce servidores físicos, licencias y costes energéticos.
- Consolida la infraestructura para un menor tamaño y mejor refrigeración.

### ¿Tienes dificultades para gestionar todos los servidores físicos?

- Un panel único: gestiona o migra entornos VMware y otros desde un portal sencillo.
- Mayor productividad y flexibilidad: simplificación IT y administración centralizada.

### ¿El tiempo de inactividad del hardware ralentiza tu negocio?

- Fiable y seguro: soporte de nivel empresarial y copias de seguridad integradas.
- Mayor productividad y flexibilidad: simplificación IT y administración centralizada.

### ¿Quieres crecer pero te preocupan los costes?

- Crece cuando quieras: escalado sencillo con rutas de actualización flexibles.
- Menor inversión inicial: sin licencias por núcleo ni hardware costoso.

Compatible con HPE ProLiant DL145, DL360, DL380, DL325, DL365, and DL385 Smart Choice Servers y HPE MSA Data Storage Gen7 y Gen6.

Descubre las licencias disponibles aquí y consulta con tu mayorista habitual → Más información sobre HPE VM Essentials →

# ¡NUEVOS! SERVIDORES **HPE SMART CHOICE** DRIVELESS

	Rack Intel			Rack AMD
	DL360 Gen12		DL380 Gen12	DL145 Gen11
	<b>P90813-425</b>	<b>P93942-425</b>	<b>P93934-425</b>	<b>P92114-425</b>
<b>PVD sin I.V.A.</b>	<b>9.755€</b>	<b>7.519€</b>	<b>7.859€</b>	<b>3.955€</b>
<b>Descripción</b>	DL360 Gen12 8SFF 6515P(12c) 2x32GB 10GbE MR408i-o NS204i-u 2x1000w	DL360 Gen12 8SFF 6505P(12c) 2x32G 10Gb MR408i-o 2x1000W	DL380 Gen12 8SFF 6505P(12c) 2x32G 10Gb MR408i-o 2x1000W	DL145 Gen11 2SFF 8024P(8c) 2x16GB 1GbE 2x1000W
<b>Formato</b>	1U	1U	2U	2U Rack
<b>Procesador/Cores</b>	Intel Xeon 6515P 2.3GHz 16 core	Intel Xeon 6505P 2.2GHz 12-core	Intel Xeon 6505P 2.2GHz 12-core	AMD EPYC 8024P CPU for HPE (8c/2.4-3.0GHz/90w)
<b>Memoria RAM</b>	64GB (2x32GB)	64GB (2x32GB)	64GB (2x32GB)	32GB (2x16GB)
<b>Disco duro preinstalado</b>	No incluido	No incluido	No incluido	No Incluido
<b>Controladora Smart Array</b>	HPE MR408i-o HPE NS204i-u	HPE MR408i-o	HPE MR408i-o	No incluido
<b>Fuente de alimentación</b>	2x HPE 1000W Flex Slot Titanium Hot Plug Power Supply Kit	2x HPE 1000W Flex Slot Titanium Hot Plug Power Supply Kit	2x HPE 1000W Flex Slot Titanium Hot Plug Power Supply Kit	2x HPE DL110 900W-1000W Flexible Slot Titanium Hot Plug AC Power Supply Kit
<b>Gestion</b>	HPE Integrated Lights-Out 7 (iLO 7) management processor	HPE Integrated Lights-Out 7 (iLO 7) management processor	HPE Integrated Lights-Out 7 (iLO 7) management processor	HPE iLO Standard with Intelligent Provisioning (embedded)
<b>Garantía</b>	3-3-3	3-3-3	3-3-3	3-3-3

Disponible desde  
**1.593€**



# HPE PROLIANT MICROSERVER GEN11

HPE ProLiant MicroServer Gen11 ofrece un servidor de nivel básico que puedes personalizar para diversas instalaciones o la nube híbrida, sin dejar de cumplir los estándares de rendimiento de clase empresarial, seguridad, fiabilidad y de expansión.

Gracias al diseño de minitorre podrás utilizarlo en posición horizontal, vertical, o instalarlo en una pared, en función del entorno del cliente.

Compatible con los procesadores Intel® Xeon® E y Pentium® más recientes para ofrecer rendimiento de computación, mayor capacidad de memoria, así como seguridad y administración remota en el servidor mediante la raíz de confianza de silicio de HPE iLO.

## SOPORTE HPE SMART CHOICE

Conoce todos los soportes HPE disponibles para el **HPE ProLiant Microserver Gen11**.

[Ver Soportes HPE](#)

\*Disponibles desde **87€**

Conoce nuestro programa de incentivos **Engage&Grow**

[Más información](#)

### P74439-425

PVD sin I.V.A. **1.593€**

<b>Formato</b>	Ultra Micro Tower
<b>Procesador/Cores</b>	Intel Pentium G7400 Dual-Core (3.70GHz 6MB) FIO CPU for HPE
<b>Memoria RAM</b>	16GB (1 x 16GB) 4800MHz UDIMM
<b>Disco duro preinstalado</b>	1 x HPE 1TB 6G 7.2k rpm SATA (3.5in) Non-Hot Plug Hard Drive
<b>Controladora Smart Array</b>	Intel VROC SATA SW RAID
<b>Fuente de alimentación</b>	1 x HPE MicroServer 180W External Power Adapter
<b>Gestion</b>	(No Licence) / (Advanced) / No OneView or Insight Control
<b>Garantía</b>	1-1-1

### P87455-425

**2.849€**

<b>Formato</b>	Ultra Micro Tower
<b>Procesador/Cores</b>	Intel Xeon 6325P Quad-Core (3.50GHz 12MB)
<b>Memoria RAM</b>	32GB (1 x 32GB)
<b>Disco duro preinstalado</b>	2 x 4TB SATA HDD
<b>Controladora Smart Array</b>	Intel® VROC SATA Hybrid RAID
<b>Fuente de alimentación</b>	1 x HPE MicroServer 180W External Power Adapter
<b>Gestion</b>	HPE iLO Standard with Intelligent Provisioning (embedded)
<b>Garantía</b>	1-1-1

Disponible desde  
**2.728€**



# HPE PROLIANT ML30 GEN11

HPE ProLiant ML30 Gen11 es un servidor de torre asequible, aunque potente, diseñado para ejecutar soluciones de nube híbrida y locales en oficinas pequeñas, oficinas remotas y sucursales. Proporciona seguridad, fiabilidad, capacidad de expansión y rendimiento de clase empresarial a bajo coste.

Una opción de fuente de alimentación redundante y hasta 4 HDD LFF u 8 SFF hot-plug proporcionan la disponibilidad y la flexibilidad. La capacidad de expansión mejorada, ahora con PCIe Gen5, permite actualizar mediante tarjetas de red o controladores SCSI (SAS) conectados en serie a medida que tu negocio crece.

## SOPORTE HPE SMART CHOICE

Conoce todos los soportes HPE disponibles para el **HPE ProLiant ML30 Gen11**.

[Ver Soportes HPE](#)

\*Disponibles desde **152€**

Conoce nuestro programa de incentivos **Engage&Grow**

[Más información](#)

	<b>P87461-425</b>	<b>P71385-425</b>	<b>P87464-425</b>	<b>P71387-425</b>	<b>P87458-425</b>
<b>PVD sin I.V.A.</b>	<b>2.728€</b>	<b>2.867€</b>	<b>4.267€</b>	<b>4.373€</b>	<b>4.797€</b>
<b>Formato</b>	4U Tower	4U Tower	4U Tower	4U Tower	4U Tower
<b>Procesador/Cores</b>	Intel® Xeon® 6315P 4-core (2,80GHz 12MB)	Intel® Xeon® E-2414 (4 core, 2.6 GHz, 55W)	Intel Xeon 6325P Quad-Core (3.50GHz 12MB)	Intel® Xeon® E-2434 (4 core, 3.4 GHz, 55W)	Intel Xeon 6333P 6-Core (3.10GHz 18MB)
<b>Memoria RAM</b>	32GB (1 x 32GB)	1 x 32 GB (1x32 GB UDIMM, 4800 MT/s)	32GB (1 x 32GB)	1 x 32 GB (ax32 GB UDIMM, 4800 MT/s)	32GB (1 x 32GB)
<b>Disco duro preinstalado</b>	2x1TB SATA HDD	2 x HPE 1TB SATA 7.2K LFF RW MV HDD	2x480GB SATA SSD	2x 480GB SATA SSD	2x480GB SATA SSD
<b>Controladora Smart Array</b>	Intel VROC SATA SW RAID	Intel VROC SATA SW RAID	Intel VROC SATA SW RAID	Intel VROC SATA SW RAID	Intel VROC SATA SW RAID
<b>Fuente de alimentación</b>	1x HPE ML30 Gen10 Plus 350W FIO Power Supply Kit	1x HPE ML30 Gen10 Plus 350W FIO Power Supply Kit	1 x HPE 1000W Flex Slot Titanium Hot Plug Power Supply Kit	1x HPE 800W Flex Slot Titanium Hot Plug Low Halogen Power Supply Kit	2 x HPE 1000W Flex Slot Titanium Hot Plug Power Supply Kit
<b>Gestion</b>	HPE iLO Standard with Intelligent Provisioning (embedded)	HPE iLO Standard with Intelligent Provisioning (embedded)	HPE iLO Standard with Intelligent Provisioning (embedded)	HPE iLO Standard with Intelligent Provisioning (embedded)	HPE iLO Standard with Intelligent Provisioning (embedded)
<b>Garantía</b>	3-1-1	3-1-1	3-1-1	3-1-1	3-1-1

Disponible desde  
**2.728€**



# HPE PROLIANT ML30 GEN11

HPE ProLiant ML30 Gen11 es un servidor de torre asequible, aunque potente, diseñado para ejecutar soluciones de nube híbrida y locales en oficinas pequeñas, oficinas remotas y sucursales. Proporciona seguridad, fiabilidad, capacidad de expansión y rendimiento de clase empresarial a bajo coste.

Una opción de fuente de alimentación redundante y hasta 4 HDD LFF u 8 SFF hot-plug proporcionan la disponibilidad y la flexibilidad. La capacidad de expansión mejorada, ahora con PCIe Gen5, permite actualizar mediante tarjetas de red o controladores SCSI (SAS) conectados en serie a medida que tu negocio crece.

## SOPORTE HPE SMART CHOICE

Conoce todos los soportes HPE disponibles para el **HPE ProLiant ML30 Gen11**.

[Ver Soportes HPE](#)

\*Disponibles desde **152€**

Conoce nuestro programa de incentivos **Engage&Grow** [Más información](#)

	<b>P87463-425</b>	<b>P81773-425</b>	<b>P77232-425</b>	<b>P85579-425</b>
<b>PVD sin I.V.A.</b>	<b>4.878€</b>	<b>4.910€</b>	<b>4.978€</b>	<b>5.091€</b>
<b>Formato</b>	4U Tower	4U Tower	4U Tower	4U Tower
<b>Procesador/Cores</b>	Intel Xeon 6325P Quad-Core (3.50GHz 12MB)	Intel Xeon E-2436 6-Core (2.90GHz 8MB) FIO CPU for HPE	Intel Xeon E-2434 3.4GHz 4-core 55W FIO Processor for HPE	Intel Xeon 6325P Quad-Core (3.50GHz 12MB)
<b>Memoria RAM</b>	32GB (1 x 32GB)	32GB (1 x 32GB) 4800MHz UDIMM	32GB (1x32GB) Dual Rank x8 DDR5-4800	32GB (1 x 32GB) 4800MHz UDIMM
<b>Disco duro preinstalado</b>	2x960GB SATA SSD	2 x HPE 480GB SATA 6G RI SFF (2.5in) BC MV SSD	2x 960GB SATA 6G Read Intensive LFF LPC Multi Vendor SSD	Ninguno Instalado
<b>Controladora Smart Array</b>	Intel VROC SATA SW RAID	1 x HPE MR216i-p Gen11 12G Tri-Mode Controller Kit	Intel VROC SATA SW RAID	"1xHPE NS204i-u Gen11 NVMe hot-plug 1xHPE MR408i-p Gen11 12G Tri-Mode Controller Kit"
<b>Fuente de alimentación</b>	1 x HPE 1000W Flex Slot Titanium Hot Plug Power Supply Kit	2 x HPE 800W Flex Slot Titanium Hot Plug Low Halogen Power Supply Kit	1x HPE 800W Flex Slot Titanium Hot Plug Low Halogen Power Supply Kit	1 x HPE 800W Flex Slot Titanium Hot Plug Low Halogen Power Supply Kit
<b>Gestion</b>	HPE iLO Standard with Intelligent Provisioning (embedded)	HPE Integrated Lights-Out 6 (iLO 6) management processor	HPE iLO Standard with Intelligent Provisioning (embedded)	HPE Integrated Lights-Out 6 (iLO 6) management processor
<b>Garantía</b>	3-1-1	3-1-1	3-1-1	3-1-1

PVD recomendado IVA no incluido. La garantía y los HPE Support Services ProLiant sólo son válidos con el uso de componentes originales de HPE. **Precios válidos hasta el 07 de junio de 2026\***.

\* Hewlett Packard Enterprise (HPE) se reserva el derecho de modificar, en cualquier momento y sin previo aviso, los precios indicados en la oferta durante el periodo de vigencia del catálogo. Dichos precios son orientativos y están sujetos a cambios por motivos comerciales, disponibilidad de productos, promociones o errores tipográficos.

Disponible desde  
**3.785€**



# HPE PROLIANT ML110 GEN11

HPE ProLiant ML110 Gen11 ofrece un procesador de torre con rendimiento, expansión y seguridad a un precio asequible. Es compatible con los procesadores escalables Intel® Xeon® de 4.ª y 5.ª gen, HPE SmartMemory DDR5 con una capacidad máxima de 1536 GB, 4 ranuras PCIe Gen5 x16, 1 ranura OCP3 x16 y ocho unidades de disco LFF o 16 SFF.

Puede convertirse fácilmente en un rack utilizando 5,5 U de espacio de rack.

Este servidor también ofrece un ventilador opcional redundante y una fuente de alimentación redundante para satisfacer las necesidades de recuperación automática ante fallos, lo que hace que sea el servidor ideal para pymes, oficinas remotas y sucursales.

## SOPORTE HPE SMART CHOICE

Conoce todos los soportes HPE disponibles para el **HPE ProLiant ML110 Gen11**.

[Ver Soportes HPE](#)

\*Disponibles desde **238€**

Conoce nuestro programa de incentivos **Engage&Grow**

[Más información](#)

	P71647-425	P81774-425	P71659-425	P77234-425	P83112-425	P84637-425
<b>PVD sin I.V.A.</b>	<b>3.785€</b>	<b>4.879€</b>	<b>5.124€</b>	<b>5.750€</b>	<b>7.147€</b>	<b>8.302€</b>
<b>Formato</b>	4.5U Tower	4.5U Tower	4.5U Tower	4.5U Tower	4.5U Tower	4.5U Tower
<b>Procesador/Cores</b>	Intel Xeon3508U (8 core, 2.1 GHz, 125W)	Intel Xeon-B 3508U CPU for HPE	Intel Xeon-S 4510 CPU for HPE (12c/2.4GHz/150w)	Intel Xeon-Silver 4510 2.4GHz 12-core 150W Processor for HPE	Intel Xeon-Silver 4514Y Processor for HPE	Intel Xeon 5416S 2.0GHz 16c
<b>Memoria RAM</b>	32 GB (1x32 GB , 5600 MT/s)	32GB (1 x 32GB) 5600MHz RDIMM	64 GB (2x32 GB , 5600 MT/s)	32 GB (1x32 GB , 5600 MT/s)	64GB (2 x 32GB) 5600MHz RDIMM	64GB (2x32GB)
<b>Disco duro preinstalado</b>	2x 2TB SATA 7.2K LFF LP MV HDD	2x 480GB SATA RI SFF BC MV SSD	2x 480GB SATA RI SFF BC MV SSD	2x 4TB SATA 6G Business Critical 7.2K LFF LP Multi Vendor HDD	2 x HPE 480GB SATA 6G RRI SFF (2.5in) BC	2x 960GB SATA
<b>Controladora Smart Array</b>	Intel VROC SATA SW RAID	Intel VROC SATA Software RAID	HPE MR408i-o Gen11 SPDM Storage Cntrl	Intel VROC SATA SW RAID	1 x HPE MR408i-o Gen11 SPDM Storage Controller	1 x HPE MR408i-o Gen11 SPDM Storage Controller
<b>Fuente de alimentación</b>	2x HPE 1000W Flex Slot Titanium Hot Plug Power Supply Kit	2x HPE 1000W Flex Slot Titanium Hot Plug Power Supply Kit	2x HPE 1000W Flex Slot Titanium Hot Plug Power Supply Kit	2x HPE 1000W Flex Slot Titanium Hot Plug Power Supply Kit	2 x HPE 1000W Flex Slot Titanium Hot Plug Power Supply Ki	2 x HPE 1000W Flex Slot Titanium Hot Plug Power Supply Ki
<b>Gestion</b>	HPE iLO Standard with Intelligent Provisioning (embedded)	HPE Integrated Lights-Out 6 (iLO 6) management processor	HPE iLO Standard with Intelligent Provisioning (embedded)	HPE iLO Standard with Intelligent Provisioning (embedded)	HPE Integrated Lights-Out 6 (iLO 6) management processor	HPE Integrated Lights-Out 6 (iLO 6) management processor
<b>Garantía</b>	3-3-3	3-3-3	3-3-3	3-3-3	3-3-3	3-3-3 <b>25 PUNTOS E&amp;G</b>

PVD recomendado IVA no incluido. La garantía y los HPE Support Services ProLiant sólo son válidos con el uso de componentes originales de HPE. **Precios válidos hasta el 07 de junio de 2026\***.

\* Hewlett Packard Enterprise (HPE) se reserva el derecho de modificar, en cualquier momento y sin previo aviso, los precios indicados en la oferta durante el periodo de vigencia del catálogo. Dichos precios son orientativos y están sujetos a cambios por motivos comerciales, disponibilidad de productos, promociones o errores tipográficos.

Disponible desde  
**5.419€**



# HPE PROLIANT ML350 GEN11

HPE ProLiant ML350 Gen11 es un potente servidor de torre 2P con un chasis en bastidor opcional que ofrece un gran rendimiento informático, seguridad, fiabilidad y capacidad de expansión.

Con procesadores escalables Intel® Xeon® de 4.ª y 5.ª gen. de hasta 64 núcleos, hasta 8 TB DDR5, PCIe Gen5, compatibilidad mejorada para E/S y GPU, y almacenamiento EDSFF.

La raíz de silicio afianza el firmware del servidor en un ASIC exclusivo de HPE, creando una huella para el procesador escalable que debe coincidir antes de que el servidor arranque.

Es una opción excelente para diversas cargas de trabajo, como infraestructura de IT, gestión de datos, VDI o ERP/CRM.

## SOPORTE HPE SMART CHOICE

Conoce todos los soportes HPE disponibles para el **HPE ProLiant ML350 Gen11**.

[Ver Soportes HPE](#)

\*Disponibles desde **550€**

Conoce nuestro programa de incentivos **Engage&Grow** [Más información](#)

	P81775-425	P71671-425	P77233-425	P81776-425	P81779-425
<b>PVD sin I.V.A.</b>	<b>5.419€</b>	<b>6.939€</b>	<b>7.005€</b>	<b>7.842€</b>	<b>8.172€</b>
<b>Formato</b>	4U Tower	4U Tower	4U Tower	4U Tower	4U Tower
<b>Procesador/Cores</b>	Intel Xeon-Silver 4509Y CPU 2.6GHz 8c	Intel Xeon-Silver 4510 2.4GHz 12-core 150W	Intel Xeon-Silver 4514Y 2.0GHz 16-core 150W Processor for HPE	Intel Xeon-Silver 4514Y 2.0GHz 16c	Intel Xeon-Gold 5515+ 3.2GHz 8-Core 165W Processor
<b>Memoria RAM</b>	64GB (2 x 32GB) 5600MHz RDIMM	64 GB (2x32 GB , 5600 MT/s)	64GB (2x32GB) Dual Rank x8 DDR5-5600	64GB (2 x 32GB) 5600MHz RDIMM	64GB (2 x 32GB) 5600MHz RDIMM
<b>Disco duro preinstalado</b>	2 x HPE 480GB SATA 6G RI SFF (2.5in) BC MV SSD	2x 960GB SATA 6G Mixed Use SFF BC Multi Vendor SSD	2x 2.4TB SAS 12G Mission Critical 10K SFF BC HDD	2 x HPE 480GB SATA 6G RI SFF (2.5in) BC MV SSD	2 x HPE 480GB SATA 6G RI SFF (2.5in) BC MV SSD
<b>Controladora Smart Array</b>	HPE MR408i-o Gen11 SPDM Storage Controller	HPE MR408i-o Gen11 SPDM Storage Cntrl	MR408i-o Gen11 x8 Lanes 4GB Cache OCP SPDM	HPE MR408i-o Gen11 SPDM Storage Controller	HPE MR408i-o Gen11 SPDM Storage Controller
<b>Fuente de alimentación</b>	2 x HPE 1000W Flex Slot Titanium Hot Plug Power Supply Kit	2x HPE 1000W Flex Slot Titanium Hot Plug Power Supply Kit	2x HPE 1000W Flex Slot Titanium Hot Plug Power Supply Kit	2 x HPE 1000W Flex Slot Titanium Hot Plug Power Supply Kit	2 x HPE 1000W Flex Slot Titanium Hot Plug Power Supply Kit
<b>Gestion</b>	HPE Integrated Lights-Out 6 (iLO 6) management processor	HPE iLO Standard with Intelligent Provisioning (embedded)	HPE iLO Standard with Intelligent Provisioning (embedded)	HPE Integrated Lights-Out 6 (iLO 6) management processor	HPE Integrated Lights-Out 6 (iLO 6) management processor
<b>SW</b>					
<b>Garantía</b>	3-3-3	3-3-3	3-3-3	3-3-3	3-3-3 <b>25 PUNTOS E&amp;G</b>

PVD recomendado IVA no incluido. La garantía y los HPE Support Services ProLiant sólo son válidos con el uso de componentes originales de HPE. **Precios válidos hasta el 07 de junio de 2026\***.

\* Hewlett Packard Enterprise (HPE) se reserva el derecho de modificar, en cualquier momento y sin previo aviso, los precios indicados en la oferta durante el periodo de vigencia del catálogo. Dichos precios son orientativos y están sujetos a cambios por motivos comerciales, disponibilidad de productos, promociones o errores tipográficos.

Disponible desde  
**5.454€**



# HPE PROLIANT ML350 GEN12

El servidor HPE ProLiant Compute ML350 Gen12 es una opción excelente para cargas de trabajo exigentes de computación y almacenamiento de datos (inteligencia artificial, aprendizaje automático, análisis de bases de datos) que requieren un alto número de núcleos, capacidad GPU, red y ancho de banda de E/S.

Cuenta con procesadores Intel® Xeon® de la serie 6700P/6500P que admiten hasta 86 núcleos P (172 núcleos P por servidor) a 350 W TDP.

Disfruta de altas tasas de transferencia de datos y mejores velocidades de red del bus de expansión PCIe Gen5 de serie, con hasta 4 ranuras x16 PCIe Gen5 y 2 x16 OCP que mejoran el rendimiento de E/S y reducen la latencia.

Utiliza 32 ranuras DIMM para hasta 8 TB de memoria DDR5 con mayor ancho de banda de memoria y rendimiento.

## SOPORTE HPE SMART CHOICE

Conoce todos los soportes HPE disponibles para el **HPE ProLiant ML350 Gen12**.

[Ver Soportes HPE](#)

\*Disponibles desde **616€**

Conoce nuestro programa de incentivos **Engage&Grow** [Más información](#)

¡Nuevo!

**P89974-425**

**P87795-425**

**P87787-425**

PVD sin I.V.A.

5.454€

8.178€

9.316€

**Formato**

4U Tower

4U Tower

4U Tower

**Procesador/Cores**

Intel Xeon 6505P 2.2GHz 12-Core 150W

Intel Xeon 6515P 2.3GHz 16-core

Intel Xeon 6505P 2.2GHz 12-core

**Memoria RAM**

32GB (1 x 32GB) 6400MHz

64 GB (1x64 GB, 6400 MT/s)

64 GB (1x64 GB, 6400 MT/s)

**Disco duro preinstalado**

2 x HPE 4TB 6G 7.2K rpm HPL SATA LFF (3.5in)

2x 480GB SATA SSD

2 x 960GB SATA SSD

**Controladora Smart Array**

1 x HPE MR408i-o

1 x HPE MR408i-o

1 x HPE MR408i-o

**Fuente de alimentación**

2x HPE 1000W Flex Slot Titanium Hot Plug Power Supply Kit

2x HPE 1000W Flex Slot Titanium Hot Plug Power Supply Kit

2x HPE 1000W Flex Slot Titanium Hot Plug Power Supply Kit

**Gestion**

HPE iLO Standard with intelligent provisioning (embedded),

HPE iLO Standard with intelligent provisioning (embedded),

HPE iLO Standard with intelligent provisioning (embedded),

**Garantía**

3-3-3

3-3-3

3-3-3

Disponible desde  
**3.078€**



# HPE PROLIANT DL20 GEN11

HPE ProLiant DL20 Gen11 ofrece un servidor compacto y versátil con seguridad mejorada a un asequible precio. Implementa un formato de poca profundidad en oficinas pequeñas, remotas o sucursales.

Este servidor 1U de un socket combina rendimiento, fiabilidad y capacidad de gestión con los procesadores Intel® Xeon®E, proporcionando exclusivas capacidades de clase empresarial siendo un servidor rack ideal para negocios, empresas o proveedores de servicios en expansión.

La extraordinaria flexibilidad de configuración satisface distintas necesidades de negocio, mientras que las distintas opciones certificadas se adaptan a las diferentes necesidades.

## SOPORTE HPE SMART CHOICE

Conoce todos los soportes HPE disponibles para el **HPE ProLiant DL20 Gen11**.

[Ver Soportes HPE](#)

\*Disponibles desde **152€**

Conoce nuestro programa de incentivos **Engage&Grow** [Más información](#)

	<b>P87462-425</b>	<b>P78087-425</b>	<b>P87465-425</b>	<b>P87466-425</b>	<b>P71375-425</b>	<b>P85574-425</b>
<b>PVD sin I.V.A.</b>	<b>3.078€</b>	<b>4.214€</b>	<b>4.217€</b>	<b>4.239€</b>	<b>4.337€</b>	<b>4.440€</b>
<b>Formato</b>	1U Rack	1U Rack	1U Rack	1U Rack	1U Rack	1U Rack
<b>Procesador/Cores</b>	Intel® Xeon® 6325P 4-core (12MB, 3,50 GHz)	Intel Xeon E-2434 Quad-Core (3.40GHz 8MB) FIO CPU for HPE	Intel® Xeon® 6325P 4-core (12MB, 3,50 GHz)	Intel Xeon 6333P 6-Core (3.10GHz 18MB) FIO CPU for HPE	Intel® Xeon® E-2436 6-Core	Intel Xeon 6333P 6-Core (3.10GHz 18MB) FIO CPU for HPE
<b>Memoria RAM</b>	32GB (1 x 32GB) 4800MHz UDIMM	32GB (1 x 32GB) 4800MHz UDIMM	32GB (1 x 32GB) 4800MHz UDIMM	1 x 32 GB (1x32 GB UDIMM, 4800 MT/s)	1 x 32 GB (1x32 GB UDIMM, 4800 MT/s)	32GB (1 x 32GB) 4800MHz UDIMM
<b>Disco duro preinstalado</b>	2 x HPE 2TB 6G 7.2K rpm HPL SATA LFF (3.5in) Low Profile MDL HDD	2 x HPE 480GB SATA 6G RI SFF (2.5in) BC SSD	2x 480GB SATA SSD	2x 480GB SATA SSD	2x 480GB SATA SSD	Ninguno Instalado
<b>Controladora Smart Array</b>	Intel VROC SATA Software RAID	1 x Intel VROC SATA Software RAID	Intel VROC SATA Software RAID	Intel VROC SATA SW RAID	Intel VROC SATA SW RAID	NS204i-u VROC
<b>Fuente de alimentación</b>	1 x HPE DL20 Gen10 290W Platinum FIO Power Supply Kit	1 x HPE 800W Flex Slot Titanium Hot Plug Low Halogen Power Supply Kit	1 x HPE 1000W Flex Slot Titanium Hot Plug Power Supply Kit	1 x HPE 1000W Flex Slot Titanium Hot Plug Power Supply Kit	1 x HPE 1000W Flex Slot Titanium Hot Plug Power Supply Kit	1 x HPE 800W Flex Slot Titanium Hot Plug Low Halogen Power Supply Kit
<b>Gestion</b>	HPE Integrated Lights-Out 6 (iLO 6) management processor (No Licence)	HPE Integrated Lights-Out 6 (iLO 6) management processor (No Licence)	HPE Integrated Lights-Out 6 (iLO 6) management processor (No Licence)	HPE iLO Standard with Intelligent Provisioning (embedded)	HPE iLO Standard with Intelligent Provisioning (embedded)	HPE Integrated Lights-Out 6 (iLO 6) management processor
<b>Garantía</b>	3-3-3	3-3-3	3-3-3	3-3-3	3-3-3	3-3-3

PVD recomendado IVA no incluido. La garantía y los HPE Support Services ProLiant sólo son válidos con el uso de componentes originales de HPE. **Precios válidos hasta el 07 de junio de 2026\***.

\* Hewlett Packard Enterprise (HPE) se reserva el derecho de modificar, en cualquier momento y sin previo aviso, los precios indicados en la oferta durante el periodo de vigencia del catálogo. Dichos precios son orientativos y están sujetos a cambios por motivos comerciales, disponibilidad de productos, promociones o errores tipográficos.

Disponible desde  
**5.349€**



# HPE PROLIANT DL320 GEN11

HPE ProLiant DL320 Gen11 es un servidor 1U 1P con un exclusivo diseño compacto y modular orientado a cargas de trabajo que ha sido desarrollado para ofrecer un rendimiento excepcional de computación en el extremo al precio de 1P y es una opción excelente tanto para cargas de trabajo virtualizadas como en contenedores.

Con procesadores escalables Intel® Xeon® de 4.<sup>a</sup> y 5.<sup>a</sup> gen. con hasta 60 núcleos, 270 W, capacidad de memoria incrementada (hasta 2 TB a 5600 MT/s) y PCIe Gen5 de alta velocidad que admite hasta cuatro GPU de ancho único (o dos de doble ancho), este servidor es una solución 1U 1P perfecta de bajo coste.

Han sido diseñados para optimizar IT en el extremo con una experiencia operativa en la nube, seguridad integrada y rendimiento optimizado para cargas de trabajo con el fin de impulsar tu negocio.

## SOPORTE HPE SMART CHOICE

Conoce todos los soportes HPE disponibles para el **HPE ProLiant DL320 Gen11.**

[Ver Soportes HPE](#)

\*Disponibles desde **470€**

Conoce nuestro programa de incentivos **Engage&Grow** [Más información](#)

	P80510-425	P82672-425	P77243-425	P84630-425
<b>PVD sin I.V.A.</b>	<b>5.349€</b>	<b>6.962€</b>	<b>7.465€</b>	<b>10.476€</b>
<b>Formato</b>	1U Rack	1U Rack	1U Rack	1U Rack
<b>Procesador/Cores</b>	Intel Xeon-Silver 4510 (12c/2.4GHz/150W)	Intel Xeon-G 5416S CPU for HPE	Intel Xeon-Silver 4514Y 2.0GHz 16-core 150W Processor for HPE	Intel Xeon Gold 6526Y 2.8GHz 16c
<b>Memoria RAM</b>	64GB - 2x32GB 2Rx8 PC5-5600B-R Smart Kit	4 x 16GB	64 GB (2x32GB) Dual Rank x8 DDR5-5600	128Gb (4x32GB)
<b>Disco duro preinstalado</b>	2x HPE 480GB SATA RI SFF BC MV SSD	3 x 2.4TB HDD	2 x HPE 480GB SATA 6G Read Intensive SFF BC Multi Vendor SSD	Ninguno Instalado
<b>Controladora Smart Array</b>	HPE MR408i-o Gen11 SPDM Storage Cntrl	HPE MR408i-o Gen11 SPDM Storage Cntrl	MR408i-o Gen11 x8 Lanes 4GB Cache OCP SPDM	1x HPE NS204i-u Gen11 NVMe Hot Plug Boot Optimized Storage Device
<b>Fuente de alimentación</b>	2 x HPE 1000W Flex Slot Titanium Hot Plug Power Supply Kit	2 x HPE 1000W Flex Slot Titanium Hot Plug Power Supply Kit	2x HPE 1000W Flex Slot Titanium Hot Plug Power Supply Kit	2x HPE 1000W Flex Slot Titanium Hot Plug Power Supply Kit
<b>Gestion</b>	HPE Integrated Lights-Out 6 (iLO 6) management processor (No Licence)	HPE Integrated Lights-Out 6 (iLO 6) management processor (No Licence)	HPE iLO Standard with Intelligent Provisioning (embedded)	HPE iLO Standard with Intelligent Provisioning (embedded)
<b>Garantía</b>	3-3-3	3-3-3	3-3-3	3-3-3

**25 PUNTOS E&G**

PVD recomendado IVA no incluido. La garantía y los HPE Support Services ProLiant sólo son válidos con el uso de componentes originales de HPE. **Precios válidos hasta el 07 de junio de 2026\***.

\* Hewlett Packard Enterprise (HPE) se reserva el derecho de modificar, en cualquier momento y sin previo aviso, los precios indicados en la oferta durante el periodo de vigencia del catálogo. Dichos precios son orientativos y están sujetos a cambios por motivos comerciales, disponibilidad de productos, promociones o errores tipográficos.

Disponible desde  
**7.652€**



# HPE PROLIANT DL320 GEN12

Desde el silicio al software, desde la fábrica hasta la nube y de generación a generación, HPE ProLiant Compute Gen12 ha sido diseñado con un enfoque de seguridad fundamental con el objetivo de protegerte frente a las amenazas cada vez más complejas mediante un compromiso incondicional con constantes avances en seguridad.

Una opción excelente para entornos nativos de nube, contenedorizados y de escalabilidad horizontal así como para otras cargas de trabajo que requieren una gran densidad de núcleos y multiprocesos eficientes.

Diseñados para el mundo híbrido. Los nuevos servidores ProLiant Compute Gen12 simplifican la forma en que controlas la computación de tu negocio, del extremo a la nube, con una experiencia operativa en la nube.

## SOPORTE HPE SMART CHOICE

Conoce todos los soportes HPE disponibles para el **HPE ProLiant DL320 Gen12**

[Ver Soportes HPE](#)

\*Disponibles desde **525€**

Conoce nuestro programa de incentivos **Engage&Grow**

[Más información](#)

	<b>P87775-425</b>	<b>P87783-425</b>
<b>PVD sin I.V.A.</b>	<b>7.652€</b>	<b>8.014€</b>
<b>Formato</b>	1U	1U
<b>Procesador/Cores</b>	Intel Xeon 6515P 2.3GHz 16-core	Intel Xeon 6505P 2.2GHz 12-core
<b>Memoria RAM</b>	64 GB (1x64 GB, 6400 MT/s)	64 GB (1x64 GB, 6400 MT/s)
<b>Disco duro preinstalado</b>	No incluido	2x 480GB SATA SSD
<b>Controladora Smart Array</b>	"HPE MR408i-o HPE NS204i-u v2 480GB NVMe "	1 x HPE MR408i-o
<b>Fuente de alimentación</b>	2x HPE 1000W M-CRPS Titanium Hot Plug	2x HPE 1000W M-CRPS Titanium Hot Plug
<b>Gestion</b>	HPE iLO Standard with intelligent provisioning (embedded),	HPE iLO Standard with intelligent provisioning (embedded),
<b>Garantía</b>	3-3-3	3-3-3

PVD recomendado IVA no incluido. La garantía y los HPE Support Services ProLiant sólo son válidos con el uso de componentes originales de HPE. **Precios válidos hasta el 07 de junio de 2026\***.

\* Hewlett Packard Enterprise (HPE) se reserva el derecho de modificar, en cualquier momento y sin previo aviso, los precios indicados en la oferta durante el periodo de vigencia del catálogo. Dichos precios son orientativos y están sujetos a cambios por motivos comerciales, disponibilidad de productos, promociones o errores tipográficos.

Disponible desde  
**7.945€**



# HPE PROLIANT DL340 GEN12

El servidor HPE ProLiant Compute DL340 Gen12 es una opción excelente para cargas de trabajo centradas en datos y almacenamiento que necesitan más lanes PCIe.

Diseñados para el mundo híbrido. Los nuevos servidores HPE ProLiant Compute Gen12 simplifican la forma en que controlas la computación de tu negocio, del extremo a la nube, con una experiencia operativa de la nube.

Viene con un conjunto completo de HPE Services, que ofrecen seguridad, reducen el riesgo y ayudan a los clientes a aprovechar la agilidad y la estabilidad.

## SOPORTE HPE SMART CHOICE

Conoce todos los soportes HPE disponibles para el **HPE ProLiant DL340 Gen12**

[Ver Soportes HPE](#)

\*Disponibles desde **550€**

Conoce nuestro programa de incentivos **Engage&Grow**

[Más información](#)

	<b>P87782-425</b>	<b>P87741-425</b>
<b>PVD sin I.V.A.</b>	<b>7.945€</b>	<b>8.689€</b>
<b>Formato</b>	2U	2U
<b>Procesador/Cores</b>	Intel Xeon 6505P 2.2GHz 12-core	Intel Xeon 6515P 2.3GHz 16-core
<b>Memoria RAM</b>	64 GB (1x64 GB, 6400 MT/s)	64 GB (1x64 GB, 6400 MT/s)
<b>Disco duro preinstalado</b>	2x480GB SATA SSD	No incluido
<b>Controladora Smart Array</b>	1 x HPE MR408i-o	"HPE MR416i-o HPE NS204i-u v2 480GB NVMe "
<b>Fuente de alimentación</b>	2x HPE 1000W M-CRPS Titanium Hot Plug	2x HPE 1000W M-CRPS Titanium Hot Plug
<b>Gestion</b>	HPE iLO Standard with intelligent provisioning (embedded),	HPE iLO Standard with intelligent provisioning (embedded),
<b>Garantía</b>	3-3-3	3-3-3

PVD recomendado IVA no incluido. La garantía y los HPE Support Services ProLiant sólo son válidos con el uso de componentes originales de HPE. **Precios válidos hasta el 07 de junio de 2026\***.

\* Hewlett Packard Enterprise (HPE) se reserva el derecho de modificar, en cualquier momento y sin previo aviso, los precios indicados en la oferta durante el periodo de vigencia del catálogo. Dichos precios son orientativos y están sujetos a cambios por motivos comerciales, disponibilidad de productos, promociones o errores tipográficos.

Disponible desde  
**5.473€**

# HPE PROLIANT DL360 GEN11

HPE ProLiant DL360 Gen11, una solución 1U 2P optimizada para rack que ofrece un gran rendimiento de computación, velocidad de transferencia de datos de alta velocidad mejorada y profundidad de memoria con capacidad de computación 2P.

Con procesadores escalables Intel® Xeon® de 4.<sup>a</sup> y 5.<sup>a</sup> gen. de hasta 64 núcleos, 8 TB de memoria y 20 unidades EDSFF y mayor ancho de banda de memoria y PCIe Gen5 E/S de alta velocidad.

Ideal para la automatización de diseño electrónico (EDA), CAD y VDI. Ha sido diseñado para optimizar IT con una experiencia operativa en la nube, seguridad integrada y rendimiento optimizado para cargas de trabajo para impulsar tu negocio.



## SOPORTE HPE SMART CHOICE

Conoce todos los soportes HPE disponibles para el **HPE ProLiant DL360 Gen11.**

[Ver Soportes HPE](#)

\*Disponibles desde **627€**

Conoce nuestro programa de incentivos **Engage&Grow**

[Más información](#)

	<b>P77247-425</b>	<b>P81782-425</b>	<b>P83118-425</b>	<b>P83119-425</b>
<b>PVD sin I.V.A.</b>	<b>5.473€</b>	<b>5.679€</b>	<b>5.845€</b>	<b>5.850€</b>
<b>Formato</b>	1U Rack	1U Rack	1U Rack	1U Rack
<b>Procesador/Cores</b>	Intel Xeon-Silver 4510 2.4GHz 12-core 150W Processor for HPE	Intel Xeon-Silver 4510 CPU 2.4GHz 12c	Intel Xeon-S 4509Y 8-Core (2.60GHz 22.5MB)	Intel Xeon-S 4510 12-Core (2.40GHz 30MB)
<b>Memoria RAM</b>	64 GB (2x32GB) Dual Rank x8 DDR5-5600	64GB (2 x 32GB) 5600MHz RDIMM	64GB (2 x 32GB) 5600MHz RDIMM	64GB (2 x 32GB) 5600MHz RDIMM
<b>Disco duro preinstalado</b>	2x HPE 2.4TB SAS 12G Mission Critical 10K SFF BC Multi Vendor HDD	2 x HPE 960GB SATA 6G RI LFF (3.5in) LPC MV SSD	2 x HPE 480GB SATA 6G RI SFF (2.5in) BC Multi Vendor SSD	2 x HPE 480GB SATA 6G RI SFF (2.5in) BC Multi Vendor SSD
<b>Controladora Smart Array</b>	MR408i-o Gen11 x8 Lanes 4GB Cache OCP SPDM	Embedded SATA controller	1 x HPE MR408i-o Gen11 SPDM Storage Controller	1 x HPE MR408i-o Gen11 SPDM Storage Controller
<b>Fuente de alimentación</b>	2x HPE 1000W Flex Slot Titanium Hot Plug Power Supply Kit	2 x HPE 800W Flex Slot Titanium Hot Plug Low Halogen Power Supply Kit	2 x HPE 1000W Flex Slot Titanium Hot Plug Power Supply Kit	2 x HPE 1000W Flex Slot Titanium Hot Plug Power Supply Kit
<b>Gestion</b>	HPE iLO Standard with Intelligent Provisioning (embedded)	HPE Integrated Lights-Out 6 (iLO 6) management processor	HPE Integrated Lights-Out 6 (iLO 6) management processor (No Licence)	HPE Integrated Lights-Out 6 (iLO 6) management processor (No Licence)
<b>Garantía</b>	3-3-3	3-3-3	3-3-3	3-3-3

PVD recomendado IVA no incluido. La garantía y los HPE Support Services ProLiant sólo son válidos con el uso de componentes originales de HPE. **Precios válidos hasta el 07 de junio de 2026\*.**

\* Hewlett Packard Enterprise (HPE) se reserva el derecho de modificar, en cualquier momento y sin previo aviso, los precios indicados en la oferta durante el periodo de vigencia del catálogo. Dichos precios son orientativos y están sujetos a cambios por motivos comerciales, disponibilidad de productos, promociones o errores tipográficos.

Disponible desde  
**5.473€**

# HPE PROLIANT DL360 GEN11

HPE ProLiant DL360 Gen11, una solución 1U 2P optimizada para rack que ofrece un gran rendimiento de computación, velocidad de transferencia de datos de alta velocidad mejorada y profundidad de memoria con capacidad de computación 2P.

Con procesadores escalables Intel® Xeon® de 4.ª y 5.ª gen. de hasta 64 núcleos, 8 TB de memoria y 20 unidades EDSFF y mayor ancho de banda de memoria y PCIe Gen5 E/S de alta velocidad.

Ideal para la automatización de diseño electrónico (EDA), CAD y VDI. Ha sido diseñado para optimizar IT con una experiencia operativa en la nube, seguridad integrada y rendimiento optimizado para cargas de trabajo para impulsar tu negocio.



## SOPORTE HPE SMART CHOICE

Conoce todos los soportes HPE disponibles para el **HPE ProLiant DL360 Gen11.**

[Ver Soportes HPE](#)

\*Disponibles desde **627€**

Conoce nuestro programa de incentivos **Engage&Grow**

[Más información](#)

	<b>P71673-425</b>	<b>P77236-425</b>	<b>P77237-425</b>	<b>P82659-425</b>
<b>PVD sin I.V.A.</b>	<b>6.144€</b>	<b>7.910€</b>	<b>8.182€</b>	<b>27.178€</b>
<b>Formato</b>	1U Rack	1U Rack	1U Rack	2U Rack
<b>Procesador/Cores</b>	Intel Xeon-Silver 4510 2.4GHz 12-core 150W	Intel Xeon-Silver 4514Y 2.0GHz 16-core 150W Processor for HPE	Intel Xeon-Silver 4514Y 2.0GHz 16-core 150W Processor for HPE	Intel Xeon-G 6530 (32-core) CPU for HPE
<b>Memoria RAM</b>	64 GB (2x32 GB, 5600 MT/s)	128GB (4x32GB) Dual Rank x8 DDR5-5600	64 GB (2x32GB) Dual Rank x8 DDR5-5600	8 x 16GB
<b>Disco duro preinstalado</b>	2x HPE 960GB SATA RI SFF BC MV SSD	Ninguno Instalado	2 x HPE 480GB SATA 6G Read Intensive SFF BC Multi Vendor SSD	5 x 1.92TB SSD
<b>Controladora Smart Array</b>	MR408i-o Gen11 x8 Lanes 4GB Cache OCP SPDM	1x HPE NS204i-u Gen11 NVMe Hot Plug Boot Optimized Storage Device	MR408i-o Gen11 x8 Lanes 4GB Cache OCP SPDM	HPE MR416i-o Gen11 12G Tri-Mode Controller Kit
<b>Fuente de alimentación</b>	2x HPE 1000W Flex Slot Titanium Hot Plug Power Supply Kit	2x HPE 1000W Flex Slot Titanium Hot Plug Power Supply Kit	2x HPE 1000W Flex Slot Titanium Hot Plug Power Supply Kit	2 x HPE 1000W Flex Slot Titanium Hot Plug Power Supply Kit
<b>Gestion</b>	HPE iLO Standard with Intelligent Provisioning (embedded)	HPE iLO Standard with Intelligent Provisioning (embedded)	HPE iLO Standard with Intelligent Provisioning (embedded)	HPE Integrated Lights-Out 6 (iLO 6) management processor
<b>Garantía</b>	3-3-3	3-3-3	3-3-3	3-3-3

PVD recomendado IVA no incluido. La garantía y los HPE Support Services ProLiant sólo son válidos con el uso de componentes originales de HPE. **Precios válidos hasta el 07 de junio de 2026\***.

\* Hewlett Packard Enterprise (HPE) se reserva el derecho de modificar, en cualquier momento y sin previo aviso, los precios indicados en la oferta durante el periodo de vigencia del catálogo. Dichos precios son orientativos y están sujetos a cambios por motivos comerciales, disponibilidad de productos, promociones o errores tipográficos.

Disponible desde  
**7.718€**



# HPE PROLIANT DL360 GEN12

Es una opción excelente para cargas de trabajo exigentes de computación y almacenamiento de datos que requieren el máximo número de núcleos, capacidad GPU, red y ancho de banda de E/S.

Con procesadores Intel® Xeon® 6 con tecnología de última generación con 16 canales DIMM por procesador que admite hasta 144 núcleos y hasta 8 TB de memoria DDR5 a velocidades de hasta 6400 MT/s.

Altas tasas de transferencia de datos y mejores velocidades de red del bus de expansión PCIe Gen5 de serie, con hasta 3 ranuras x16 PCIe Gen5 y 2 ranuras OCP que mejoran el rendimiento de E/S y reducen la latencia.

## SOPORTE HPE SMART CHOICE

Conoce todos los soportes HPE disponibles para el **HPE ProLiant DL360 Gen12**

[Ver Soportes HPE](#)

\*Disponibles desde **704€**

Conoce nuestro programa de incentivos **Engage&Grow**

[Más información](#)

	<b>P89999-425</b>	<b>P89233-425</b>	<b>P89226-425</b>	<b>P90003-425</b>	<b>P90000-425</b>
<b>PVD sin I.V.A.</b>	<b>7.718€</b>	<b>8.748€</b>	<b>8.941€</b>	<b>9.011€</b>	<b>9.523€</b>
<b>Formato</b>	1U	1U	1U	1U	1U
<b>Procesador/Cores</b>	Intel Xeon 6505P 2.2GHz 12-core	Intel Xeon 6505P 2.2GHz 12-core	Intel Xeon 6515P 2.3GHz 16-core	Intel Xeon 6507P 3.5GHz 8-Core 150W Processor	Intel Xeon 6517P 3.2GHz 16-core
<b>Memoria RAM</b>	64 GB (2x32 GB, 6400 MT/s)	64 GB (2x32 GB, 6400 MT/s)	64 GB (2x32 GB, 6400 MT/s)	64 GB (2x32 GB, 6400 MT/s)	64 GB (2x32 GB, 6400 MT/s)
<b>Disco duro preinstalado</b>	2 x HPE 2.4TB SAS 12G Mission Critical 10K SFF (2.5in)	2x480GB SATA SSD	2x480GB SATA SSD	2x480GB SATA SSD	No incluido
<b>Controladora Smart Array</b>	1 x HPE MR408i-o Gen11 SPDM Storage Controller	1 x HPE MR408i-o	1 x HPE MR408i-o	1 x HPE MR408i-o Gen11 SPDM Storage Controller	"HPE MR408i-o HPE NS204i-u v2 480GB NVMe "
<b>Fuente de alimentación</b>	2x HPE 1000W Flex Slot Titanium Hot Plug Power Supply Kit	2x HPE 1000W Flex Slot Titanium Hot Plug Power Supply Kit	2x HPE 1000W Flex Slot Titanium Hot Plug Power Supply Kit	2x HPE 1000W Flex Slot Titanium Hot Plug Power Supply Kit	2x HPE 1000W Flex Slot Titanium Hot Plug Power Supply Kit
<b>Gestion</b>	HPE Integrated Lights-Out 7 (iLO 7) management processor	HPE iLO Standard with intelligent provisioning (embedded),	HPE iLO Standard with intelligent provisioning (embedded),	HPE Integrated Lights-Out 7 (iLO 7) management processor	HPE Integrated Lights-Out 7 (iLO 7) management processor
<b>Garantía</b>	3-3-3	3-3-3	3-3-3	3-3-3	3-3-3

PVD recomendado IVA no incluido. La garantía y los HPE Support Services ProLiant sólo son válidos con el uso de componentes originales de HPE. **Precios válidos hasta el 07 de junio de 2026\***.

\* Hewlett Packard Enterprise (HPE) se reserva el derecho de modificar, en cualquier momento y sin previo aviso, los precios indicados en la oferta durante el periodo de vigencia del catálogo. Dichos precios son orientativos y están sujetos a cambios por motivos comerciales, disponibilidad de productos, promociones o errores tipográficos.

Disponible desde  
**5.783€**



# HPE PROLIANT DL380 GEN11

HPE ProLiant DL380 Gen11, una solución 2U 2P escalable que ofrece un rendimiento informático excepcional, densidad de memoria con escalabilidad y tasas de transferencia de datos de gran velocidad para ejecutar tus aplicaciones más exigentes.

Con procesadores escalables Intel® Xeon® de 4.<sup>a</sup> y 5.<sup>a</sup> gen., con hasta 64 núcleos, 8 TB de memoria, 20 unidades EDSFF, un mayor ancho de banda de memoria y PCIe Gen5 E/S de alta velocidad.

Es ideal para almacenamiento definido por software, transcodificación de vídeo y aplicaciones virtualizadas. Optimiza IT con una experiencia operativa en la nube, seguridad integrada y rendimiento optimizado para cargas de trabajo.

## SOPORTE HPE SMART CHOICE

Conoce todos los soportes HPE disponibles para el **HPE ProLiant DL380 Gen11.**

[Ver Soportes HPE](#)

\*Disponibles desde **740€**

Conoce nuestro programa de incentivos **Engage&Grow**

[Más información](#)

	<b>P71675-425</b>	<b>P71674-425</b>	<b>P77235-425</b>	<b>P81784-425</b>
<b>PVD sin I.V.A.</b>	<b>5.783€</b>	<b>6.372€</b>	<b>7.667€</b>	<b>8.358€</b>
<b>Formato</b>	2U Rack	2U Rack	2U Rack	2U Rack
<b>Procesador/Cores</b>	Intel Xeon-Silver 4510 2.4GHz 12-core 150W	Intel Xeon-Silver 4510 2.4GHz 12-core 150W	Intel Xeon-Silver 4514Y 2.0GHz 16-core 150W Processor for HPE	Intel Xeon-G 5416S (2.0GHz 16c )CPU for HPE
<b>Memoria RAM</b>	64 GB (2x32 GB, 5600 MT/s)	64 GB (2x32 GB, 5600 MT/s)	64 GB (2x32GB) Dual Rank x8 DDR5-5600	64GB (2 x 32GB) 4800MHz RDIMM
<b>Disco duro preinstalado</b>	2x HPE 8TB SATA 7.2K LFF LP 512e MV HDD	2x 960GB SATA RI SFF BC MV SSD	2x HPE 2.4TB SAS 12G Mission Critical 10K SFF BC Multi Vendor HDD	2 x HPE 480GB SATA 6G RI SFF (2.5in) BC MV SSD
<b>Controladora Smart Array</b>	HPE MR416i-p Gen11 SPDM Storage Cntrlr	MR408i-o Gen11 x8 Lanes 4GB Cache OCP SPDM	MR408i-o Gen11 x8 Lanes 4GB Cache OCP SPDM	HPE MR408i-o Gen11 SPDM Storage Controller
<b>Fuente de alimentación</b>	2x HPE 1000W Flex Slot Titanium Hot Plug Power Supply Kit	2x HPE 1000W Flex Slot Titanium Hot Plug Power Supply Kit	2x HPE 1000W Flex Slot Titanium Hot Plug Power Supply Kit	2 x HPE 1000W Flex Slot Titanium Hot Plug Power Supply Kit
<b>Gestion</b>	HPE iLO Standard with Intelligent Provisioning (embedded)	HPE iLO Standard with Intelligent Provisioning (embedded)	HPE iLO Standard with Intelligent Provisioning (embedded)	HPE Integrated Lights-Out 6 (iLO 6) management processor
<b>SW</b>				
<b>Garantía</b>	3-3-3	3-3-3	3-3-3	3-3-3

**25 PUNTOS E&G**

PVD recomendado IVA no incluido. La garantía y los HPE Support Services ProLiant sólo son válidos con el uso de componentes originales de HPE. **Precios válidos hasta el 07 de junio de 2026\***.

\* Hewlett Packard Enterprise (HPE) se reserva el derecho de modificar, en cualquier momento y sin previo aviso, los precios indicados en la oferta durante el periodo de vigencia del catálogo. Dichos precios son orientativos y están sujetos a cambios por motivos comerciales, disponibilidad de productos, promociones o errores tipográficos.

Disponible desde  
**5.783€**



# HPE PROLIANT DL380 GEN11

HPE ProLiant DL380 Gen11, una solución 2U 2P escalable que ofrece un rendimiento informático excepcional, densidad de memoria con escalabilidad y tasas de transferencia de datos de gran velocidad para ejecutar tus aplicaciones más exigentes.

Con procesadores escalables Intel® Xeon® de 4.<sup>a</sup> y 5.<sup>a</sup> gen., con hasta 64 núcleos, 8 TB de memoria, 20 unidades EDSFF, un mayor ancho de banda de memoria y PCIe Gen5 E/S de alta velocidad.

Es ideal para almacenamiento definido por software, transcodificación de vídeo y aplicaciones virtualizadas. Optimiza IT con una experiencia operativa en la nube, seguridad integrada y rendimiento optimizado para cargas de trabajo.

## SOPORTE HPE SMART CHOICE

Conoce todos los soportes HPE disponibles para el **HPE ProLiant DL380 Gen11.**

[Ver Soportes HPE](#)

\*Disponibles desde **740€**

Conoce nuestro programa de incentivos **Engage&Grow**

[Más información](#)

	MS WS25				
	P81786-425	P81785-425	P81787-425	P77242-425	P77241-425
<b>PVD sin I.V.A.</b>	<b>8.755€</b>	<b>8.846€</b>	<b>9.384€</b>	<b>10.846€</b>	<b>11.629€</b>
<b>Formato</b>	2U Rack	2U Rack	2U Rack	2U Rack	2U Rack
<b>Procesador/Cores</b>	Intel Xeon-Silver 4510 2.4GHz 12-core 150W	Intel Xeon-Gold 5515+ 3.2GHz 8-Core 165W Processor	Intel Xeon-G 6530 (32-core) CPU for HPE	Intel Xeon-Silver 4514Y 2.0GHz 16-core 150W Processor for HPE	Intel Xeon-Gold 6526Y 2.8GHz 16-core 195W Processor for HPE
<b>Memoria RAM</b>	64GB - 2x 32GB 2Rx8 PC5-5600B-R Smart Kit	64GB (2 x 32GB) 5600MHz RDIMM	64GB (2 x 32GB) 5600MHz RDIMM	128GB (4x32GB) Dual Rank x8 DDR5-5600	128GB (4x32GB) Dual Rank x8 DDR5-5600
<b>Disco duro preinstalado</b>	2x 2.4TB SAS 10K SFF BC 512e MV HDD	2 x HPE 480GB SATA 6G RI SFF (2.5in) BC MV SSD	2 x HPE 480GB SATA 6G RI SFF (2.5in) BC MV SSD	Ninguno Instalado	Ninguno Instalado
<b>Controladora Smart Array</b>	HPE MR416i-o Gen11 SPDM Storage Cntrlr	HPE MR416i-o Gen11 12G Tri-Mode Controller Kit	HPE MR416i-o Gen11 12G Tri-Mode Controller Kit	HPE NS204i-u Gen11 NVMe Hot Plug Boot Optimized Storage Device	HPE NS204i-u Gen11 NVMe Hot Plug Boot Optimized Storage Device
<b>Fuente de alimentación</b>	2x HPE 1000W Flex Slot Titanium Hot Plug Power Supply Kit	2 x HPE 1000W Flex Slot Titanium Hot Plug Power Supply Kit	2 x HPE 1000W Flex Slot Titanium Hot Plug Power Supply Kit	2x HPE 1000W Flex Slot Titanium Hot Plug Power Supply Kit	2x HPE 1000W Flex Slot Titanium Hot Plug Power Supply Kit
<b>Gestion</b>	HPE Integrated Lights-Out 6 (iLO6) management processor (No Licence)sioning (embedded)"	HPE Integrated Lights-Out 6 (iLO 6) management processor	HPE Integrated Lights-Out 6 (iLO 6) management processor	HPE iLO Standard with Intelligent Provisioning (embedded)	HPE iLO Standard with Intelligent Provisioning (embedded)
<b>SW</b>	MS WS25 16C Std FIO Npi MS WS25 5Usr CAL WW LTU				
<b>Garantía</b>	3-3-3 <b>25 PUNTOS E&amp;G</b>	3-3-3 <b>25 PUNTOS E&amp;G</b>	3-3-3	3-3-3	3-3-3 <b>25 PUNTOS E&amp;G</b>

PVD recomendado IVA no incluido. La garantía y los HPE Support Services ProLiant sólo son válidos con el uso de componentes originales de HPE. **Precios válidos hasta el 07 de junio de 2026\***.

\* Hewlett Packard Enterprise (HPE) se reserva el derecho de modificar, en cualquier momento y sin previo aviso, los precios indicados en la oferta durante el periodo de vigencia del catálogo. Dichos precios son orientativos y están sujetos a cambios por motivos comerciales, disponibilidad de productos, promociones o errores tipográficos.

Disponible desde  
**8.394€**

# HPE PROLIANT DL380 GEN12

Los servidores HPE ProLiant Compute DL380 Gen12 potencian cargas de trabajo exigentes con el más alto estándar de seguridad en cada etapa del ciclo de vida del servidor y ofrecen visibilidad para controlar el uso energético y mejorar la rentabilidad, optimizando el negocio del extremo a la nube.

Transforma operaciones para hacer, ver y ganar más; obtén un mayor control proactivo a través de información impulsada por la IA. Supervisa y mantén todos los servidores en tu entorno distribuido con paneles accionables que ofrecen una visión clara del estado actualizado del servidor en todas las ubicaciones.



## SOPORTE HPE SMART CHOICE

Conoce todos los soportes HPE disponibles para el **HPE ProLiant DL380 Gen12.**

[Ver Soportes HPE](#)

\*Disponibles desde **868€**

Conoce nuestro programa de incentivos **Engage&Grow**

[Más información](#)

	<b>P89962-425</b>	<b>P89316-425</b>	<b>P89965-425</b>	<b>P89966-425</b>	<b>P89227-425</b>
<b>PVD sin I.V.A.</b>	<b>8.394€</b>	<b>9.130€</b>	<b>9.353€</b>	<b>9.386€</b>	<b>10.301€</b>
<b>Formato</b>	2U	2U	2U	2U	2U
<b>Procesador/Cores</b>	Intel Xeon 6505P 2.2GHz 12-core	Intel Xeon 6505P 2.2GHz 12-core	Intel Xeon 6515P 2.3GHz 16-core	Intel Xeon 6507P 3.5GHz 8-Core 150W Processor	Intel Xeon 6517P 3.2GHz 16-core
<b>Memoria RAM</b>	64 GB (2x32 GB, 6400 MT/s)	64 GB (2x32 GB, 6400 MT/s)	64 GB (2x32 GB, 6400 MT/s)	64 GB (2x32 GB, 6400 MT/s)	64 GB (2x32 GB, 6400 MT/s)
<b>Disco duro preinstalado</b>	2 x HPE 8TB 12G 7.2k rpm HPL SAS LFF (3.5in)	2x480GB SATA SSD	2x480GB SATA SSD	2x480GB SATA SSD	No incluido
<b>Controladora Smart Array</b>	1 x HPE MR416i-o Gen11 12G Tri-Mode Controller Kit	1 x HPE MR408i-o	1 x HPE MR408i-o Gen11 SPDM Storage Controller	1 x HPE MR408i-o Gen11 SPDM Storage Controller	"HPE MR408i-o HPE NS204i-u v2 480GB NVMe "
<b>Fuente de alimentación</b>	2x HPE 1000W Flex Slot Titanium Hot Plug Power Supply Kit	2x HPE 1000W Flex Slot Titanium Hot Plug Power Supply Kit	2x HPE 1000W Flex Slot Titanium Hot Plug Power Supply Kit	2x HPE 1000W Flex Slot Titanium Hot Plug Power Supply Kit	2x HPE 1000W Flex Slot Titanium Hot Plug Power Supply Kit
<b>Gestion</b>	HPE Integrated Lights-Out 7 (iLO 7) management processor	HPE iLO Standard with intelligent provisioning (embedded),	HPE Integrated Lights-Out 7 (iLO 7) management processor	HPE Integrated Lights-Out 7 (iLO 7) management processor	HPE iLO Standard with intelligent provisioning (embedded),
<b>Garantía</b>	3-3-3	3-3-3	3-3-3	3-3-3	3-3-3

PVD recomendado IVA no incluido. La garantía y los HPE Support Services ProLiant sólo son válidos con el uso de componentes originales de HPE. **Precios válidos hasta el 07 de junio de 2026\***.

\* Hewlett Packard Enterprise (HPE) se reserva el derecho de modificar, en cualquier momento y sin previo aviso, los precios indicados en la oferta durante el periodo de vigencia del catálogo. Dichos precios son orientativos y están sujetos a cambios por motivos comerciales, disponibilidad de productos, promociones o errores tipográficos.

Disponible desde  
**4.929€**



# HPE PROLIANT DL145 GEN11

El HPE ProLiant DL145 Gen11 está diseñado para prosperar en entornos innovadores. Funciona de manera eficiente a temperaturas que oscilan de -5 a 55, cuenta con filtración de aire integrada para espacios polvorientos y ofrece tolerancia a las vibraciones.

Su alto rendimiento, diseño fiable, gestión simplificada y seguridad de nivel empresarial lo convierten en un elemento disruptor para cualquier sector.

Con un procesador AMD EPYC 8004 de cuarta generación y diseñado para admitir aplicaciones empresariales críticas, virtualización y cargas de trabajo de inteligencia artificial en el extremo.

## SOPORTE HPE SMART CHOICE

Conoce todos los soportes HPE disponibles para el **HPE ProLiant DL145 Gen11**.

[Ver Soportes HPE](#)

\*Disponibles desde **227€**

Conoce nuestro programa de incentivos **Engage&Grow**

[Más información](#)

	<b>P79814-425</b>	<b>P79815-425</b>
<b>PVD sin I.V.A.</b>	<b>4.929€</b>	<b>6.524€</b>
<b>Formato</b>	2U Rack	2U Rack
<b>Procesador/Cores</b>	AMD EPYC 8024P CPU for HPE (8c/2.4-3.0GHz/90w)	AMD EPYC 8124P CPU for HPE (16c/2.45-3.0GHz/125w)
<b>Memoria RAM</b>	1x 32GB 2Rx8 PC5-4800B-R Smart Kit	64GB - 2 x 32GB 2Rx8 PC5-4800B-R Smart Kit
<b>Disco duro preinstalado</b>	Ninguno	Ninguno
<b>Controladora Smart Array</b>	HPE NS204i-u Gen11 Ht Plg Boot Opt Dev	HPE NS204i-u Gen11 Ht Plg Boot Opt Dev
<b>Fuente de alimentación</b>	2x HPE DL110 900W-1000W Flexible Slot Titanium Hot Plug AC Power Supply Kit	2x HPE DL110 900W-1000W Flexible Slot Titanium Hot Plug AC Power Supply Kit
<b>Gestion</b>	HPE iLO Standard with Intelligent Provisioning (embedded)	HPE iLO Standard with Intelligent Provisioning (embedded)
<b>Garantía</b>	3-3-3 <b>200 PUNTOS E&amp;G</b>	3-3-3 <b>200 PUNTOS E&amp;G</b>

Disponible desde  
**8.069€**

# HPE PROLIANT DL325 GEN11

HPE ProLiant DL325 Gen11, solución 1U 1P de bajo coste que equilibra la computación, memoria y ancho de banda de red con una economización de 1P.

Con los procesadores AMD EPYC™ de 4.<sup>a</sup> y 5.<sup>a</sup> gen con hasta 160 núcleos, mayor ancho de banda de memoria (hasta 3 TB 6000 MT/s), PCIe Gen5 E/S y almacenamiento EDSFF de alta velocidad y compatibilidad con hasta dos GPU DW de doble ancho en la parte frontal, es una magnífica solución de rendimiento 1U 1P de bajo coste para cargas de trabajo virtualizadas.

La raíz de silicio afianza el firmware del servidor creando una huella para el servidor seguro AMD que debe coincidir antes de que el servidor arranque. Es una opción excelente para computación definida por software, CDN y VDI.



## SOPORTE HPE SMART CHOICE

Conoce todos los soportes HPE disponibles para el **HPE ProLiant DL325 Gen11**.

[Ver Soportes HPE](#)

\*Disponibles desde **677€**

Conoce nuestro programa de incentivos **Engage&Grow**

[Más información](#)

### P81836-425

PVD sin I.V.A. **8.069€**

<b>Formato</b>	1U Rack
<b>Procesador/Cores</b>	AMD EPYC 9115 16 core
<b>Memoria RAM</b>	2 x 32GB-R 8SFF
<b>Disco duro preinstalado</b>	2 x 480GB SSD
<b>Controladora Smart Array</b>	MR408i-o Gen11 x8 Lanes 4GB Cache OCP SPDM
<b>Fuente de alimentación</b>	2x HPE 1000W Flex Slot Titanium Hot Plug Power Supply Kit
<b>Gestion</b>	HPE iLO Standard with Intelligent Provisioning (embedded)
<b>Garantía</b>	3-3-3

**200 PUNTOS E&G**

### P77239-425

**8.675€**

<b>Formato</b>	1U Rack
<b>Procesador/Cores</b>	AMD EPYC 9224 2.5GHz 24-core 200W Processor for HPE
<b>Memoria RAM</b>	64GB (2x32GB) Dual Rank x8 DDR5-4800
<b>Disco duro preinstalado</b>	2x HPE 480GB SATA 6G Read Intensive SFF BC Multi Vendor SSD
<b>Controladora Smart Array</b>	MR408i-o Gen11 x8 Lanes 4GB Cache OCP SPDM
<b>Fuente de alimentación</b>	2x HPE 1000W Flex Slot Titanium Hot Plug Power Supply Kit
<b>Gestion</b>	HPE iLO Standard with Intelligent Provisioning (embedded)
<b>Garantía</b>	3-3-3

**200 PUNTOS E&G**

Disponible desde  
**8.528€**



# HPE PROLIANT DL345 GEN11

HPE ProLiant DL345 Gen11, una solución 2U 1P escalable con un rendimiento de computación excepcional y gran capacidad de almacenamiento con economización de 1P. Con procesadores AMD EPYC™ de 4.ª y 5.ª gen con hasta 160 núcleos, mayor ancho de banda de memoria (hasta 3 TB 6000 MT/s), PCIe Gen5 E/S y almacenamiento EDSFF de alta velocidad, hasta 20 LFF, 34 SFF y 36 EDSFF, y con hasta cuatro GPU en la parte frontal, es una magnífica solución 2U de un solo socket para tus cargas de trabajo de uso intensivo de datos.

Las funciones de seguridad mejoradas con la raíz de confianza de silicio de HPE están integradas en el firmware, creando una huella digital para que el procesador seguro de AMD valide el funcionamiento seguro antes del arranque.

Ofrece un impresionante rendimiento de almacenamiento y opciones para cargas de trabajo de uso intensivo de datos como el almacenamiento definido por software.

## SOPORTE HPE SMART CHOICE

Conoce todos los soportes HPE disponibles para el **HPE ProLiant DL345 Gen11.**

[Ver Soportes HPE](#)

\*Disponibles desde **677€**

Conoce nuestro programa de incentivos **Engage&Grow** [Más información](#)

	<b>P81839-425</b>	<b>P81837-425</b>	<b>P81838-425</b>
<b>PVD sin I.V.A.</b>	<b>8.528€</b>	<b>8.998€</b>	<b>9.136€</b>
<b>Formato</b>	2U Rack	2U Rack	2U Rack
<b>Procesador/Cores</b>	AMD EPYC 9115 3.2GHz 16c	AMD EPYC 9015 3.6Ghz 8 core	AMD EPYC 9115 3.2GHz 16c
<b>Memoria RAM</b>	64GB (2x32GB)	64GB (2x32GB)	64GB (2x32GB)
<b>Disco duro preinstalado</b>	2 x 480GB SSD	2 x 960GB SSD	2 x 960GB SSD
<b>Controladora Smart Array</b>	HPE MR416i-p Gen11 x16 Lanes 8GB Cache PCI SPDM Plug-in	HPE MR416i-p Gen11 x16 Lanes 8GB Cache PCI SPDM Plug-in	HPE MR416i-p Gen11 x16 Lanes 8GB Cache PCI SPDM Plug-in
<b>Fuente de alimentación</b>	2 x HPE 1000W Flex Slot Titanium Hot Plug Power Supply Kit	2 x HPE 1000W Flex Slot Titanium Hot Plug Power Supply Kit	2 x HPE 1000W Flex Slot Titanium Hot Plug Power Supply Kit
<b>Gestion</b>	HPE iLO Standard with Intelligent Provisioning (embedded)	HPE iLO Standard with Intelligent Provisioning (embedded)	HPE iLO Standard with Intelligent Provisioning (embedded)
<b>Garantía</b>	3-3-3 <b>200 PUNTOS E&amp;G</b>	3-3-3 <b>200 PUNTOS E&amp;G</b>	3-3-3 <b>200 PUNTOS E&amp;G</b>

PVD recomendado IVA no incluido. La garantía y los HPE Support Services ProLiant sólo son válidos con el uso de componentes originales de HPE. **Precios válidos hasta el 07 de junio de 2026\*.**

\* Hewlett Packard Enterprise (HPE) se reserva el derecho de modificar, en cualquier momento y sin previo aviso, los precios indicados en la oferta durante el periodo de vigencia del catálogo. Dichos precios son orientativos y están sujetos a cambios por motivos comerciales, disponibilidad de productos, promociones o errores tipográficos.

Disponible desde  
**8.209€**

# HPE PROLIANT DL365 GEN11

HPE ProLiant DL365 Gen11, una solución 1U 2P optimizada para rack que ofrece un excepcional rendimiento de computación, una velocidad de transferencia de datos de alta velocidad mejorada y profundidad de memoria con capacidad de computación 2P.

Es ideal para cargas de trabajo como VDI, EDA y CAD gracias a sus procesadores AMD EPYC™ de 4.ª y 5.ª gen. que admiten hasta 160 núcleos y 400 W por CPU, hasta 6 TB de memoria DDR5 y 20 unidades EDSFF, así como un mayor ancho de banda de memoria y PCIe Gen5 E/S de alta velocidad.

Admite refrigeración líquida directa (DLC) a fin de mejorar la eficiencia del uso energético y reducir los costes de refrigeración.



Conoce nuestro programa de incentivos **Engage&Grow**

[Más información](#)

	<b>P81840-425</b>	<b>P78091-425</b>
<b>PVD sin I.V.A.</b>	<b>8.209€</b>	<b>9.169€</b>
<b>Formato</b>	1U Rack	1U Rack
<b>Procesador/Cores</b>	AMD EPYC 9115 3.2GHz 16c	AMD EPYC 9224 2.5GHz 24-Core 200W Processor Kit for HPE
<b>Memoria RAM</b>	64GB (2x32GB)	64GB (2 x 32GB) 4800MHz RDIMM
<b>Disco duro preinstalado</b>	2 x 480GB SSD	2 x HPE 480GB SATA 6G Read Intensive SFF (2.5in) Basic Carrier Multi Vendor SSD
<b>Controladora Smart Array</b>	1 x HPE MR408i-o Gen11 SPDM Storage Controller	1 x HPE MR408i-o Gen11 SPDM Storage Controller
<b>Fuente de alimentación</b>	2 x HPE 1000W Flex Slot Titanium Hot Plug Power Supply Kit	2 x HPE 1000W Flex Slot Titanium Hot Plug Power Supply Kit
<b>Gestion</b>	HPE iLO Standard with Intelligent Provisioning (embedded)	HPE Integrated Lights-Out 6 (iLO 6) management processor (No Licence)
<b>Garantía</b>	3-3-3	3-3-3
	<b>200 PUNTOS E&amp;G</b>	<b>200 PUNTOS E&amp;G</b>

PVD recomendado IVA no incluido. La garantía y los HPE Support Services ProLiant sólo son válidos con el uso de componentes originales de HPE. **Precios válidos hasta el 07 de junio de 2026\***.

\* Hewlett Packard Enterprise (HPE) se reserva el derecho de modificar, en cualquier momento y sin previo aviso, los precios indicados en la oferta durante el periodo de vigencia del catálogo. Dichos precios son orientativos y están sujetos a cambios por motivos comerciales, disponibilidad de productos, promociones o errores tipográficos.

Disponible desde  
**8.060€**

# HPE PROLIANT DL385 GEN11

HPE ProLiant DL385 Gen11, una solución 2U 2P que ofrece un gran rendimiento de computación, una velocidad de transferencia de datos de alta velocidad mejorada y profundidad de memoria con capacidad de computación 2P.

Con procesadores AMD EPYC™ de la serie 9004 y 9005 de la 4.ª y 5.ª gen. con hasta 160 núcleos, ancho de banda de memoria y capacidad incrementadas, PCIe Gen5 E/S de gran velocidad, compatibilidad con GPU mejorada y almacenamiento EDSFF, es una magnífica solución optimizada por aceleradores.

Es una excelente opción para cargas de trabajo exigentes en computación y almacenamiento de datos que requieran un mayor número de núcleos, almacenamiento y escalabilidad E/S.



Conoce nuestro programa de incentivos **Engage&Grow** [Más información](#)

	P81841-425	P81842-425	P81843-425	P77245-425	P86700-425
<b>PVD sin I.V.A.</b>	<b>8.060€</b>	<b>8.366€</b>	<b>8.608€</b>	<b>9.051€</b>	<b>12.636€</b>
<b>Formato</b>	2U Rack	2U Rack	2U Rack	2U Rack	2U Rack
<b>Procesador/Cores</b>	AMD EPYC 9115 3.2GHz 16c	AMD EPYC 9015 3.6Ghz 8c	AMD EPYC 9115 3.2GHz 16c	AMD EPYC 9124 3.0GHz 16-core 200W Processor for HPE	AMD EPYC 9115 2.6GHz 16-Core 125W Processor for HPE
<b>Memoria RAM</b>	64GB (2x32GB)	64GB (2x32GB)	64GB (2x32GB)	64GB (2x32GB) Dual Rank x8 DDR5-4800	64GB (2 x 32GB) 6400MHz RDIMM
<b>Disco duro preinstalado</b>	Ninguno Instalado	2 x 480GB SSD	2 x 480GB SSD	2x HPE 480GB SATA 6G Read Intensive SFF BC Multi Vendor SSD	1x7.68TB NVMe SSD
<b>Controladora Smart Array</b>	HPE NS204i-u Gen11 NVMe Hot Plug Boot Optimized Storage Device	MR408i-o Gen11 x8 Lanes 4GB Cache OCP SPDM	MR408i-o Gen11 x8 Lanes 4GB Cache OCP SPDM	MR408i-o Gen11 x8 Lanes 4GB Cache OCP SPDM	Ninguna
<b>Fuente de alimentación</b>	2 x HPE 1000W Flex Slot Titanium Hot Plug Power Supply Kit	2 x HPE 1000W Flex Slot Titanium Hot Plug Power Supply Kit	2 x HPE 1000W Flex Slot Titanium Hot Plug Power Supply Kit	2x HPE 1000W Flex Slot Titanium Hot Plug Power Supply Kit	2 x HPE 1000W Flex Slot Titanium Hot Plug Power Supply Kit
<b>Gestion</b>	HPE iLO Standard with Intelligent Provisioning (embedded)	HPE iLO Standard with Intelligent Provisioning (embedded)	HPE iLO Standard with Intelligent Provisioning (embedded)	HPE iLO Standard with Intelligent Provisioning (embedded)	HPE Integrated Lights-Out 6 (iLO 6) management processor
<b>Garantía</b>	3-3-3 <b>200 PUNTOS E&amp;G</b>	3-3-3 <b>200 PUNTOS E&amp;G</b>	3-3-3 <b>200 PUNTOS E&amp;G</b>	3-3-3 <b>200 PUNTOS E&amp;G</b>	3-3-3 <b>200 PUNTOS E&amp;G</b>

PVD recomendado IVA no incluido. La garantía y los HPE Support Services ProLiant sólo son válidos con el uso de componentes originales de HPE. **Precios válidos hasta el 07 de junio de 2026\***.

\* Hewlett Packard Enterprise (HPE) se reserva el derecho de modificar, en cualquier momento y sin previo aviso, los precios indicados en la oferta durante el periodo de vigencia del catálogo. Dichos precios son orientativos y están sujetos a cambios por motivos comerciales, disponibilidad de productos, promociones o errores tipográficos.

# SMART CHOICE OPTIONS

Todas estas opciones están bajo el mantenimiento del Support Services del equipo principal.

## DISCOS HDD



P.N.	Descripción	PVD
<b>881781-K21</b>	HPE 12TB SAS 7.2K LFF LP He 512e MV HDD	568€
<b>P23608-K21</b>	HPE 16TB SAS 7.2K LFF LP ISE MV HDD	840€
<b>801882-B21</b>	HPE 1TB SATA 7.2K LFF RW HDD	175€
<b>861686-B21</b>	HPE 1TB SATA 7.2K LFF LP DS HDD	185€
<b>P40430-B21</b>	HPE 300GB SAS 10K SFF BC HDD	191€
<b>801888-B21</b>	HPE 4TB SATA 7.2K LFF RW HDD	280€
<b>872479-B21</b>	HPE 1.2TB SAS 10K SFF SC DS HDD	269€
<b>P28586-B21</b>	HPE 1.2TB SAS 10K SFF BC HDD	244€
<b>834028-B21</b>	HPE 8TB SATA 7.2K LFF LP 512e MV HDD	361€
<b>P53562-B21</b>	HPE 1.8TB SAS 10K SFF BC 512e MV HDD	391€
<b>861681-B21</b>	HPE 2TB SATA 7.2K LFF LP DS HDD	228€
<b>P53561-B21</b>	HPE 600GB SAS 10K SFF BC MV HDD	225€
<b>P53554-K21</b>	HPE 20TB SATA 7.2K LFF LP ISE MV HDD	1.349€

## DISCOS SSD



P.N.	Descripción	PVD
<b>P40497-B21</b>	HPE 480GB SATA RI SFF BC MV SSD	1.107€
<b>P40502-B21</b>	HPE 480GB SATA MU SFF BC MV SSD	1.467€
<b>P47808-B21</b>	HPE 960GB SATA RI LFF LPC MV SSD	1.599€
<b>P40498-B21</b>	HPE 960GB SATA RI SFF BC MV SSD	1.571€
<b>P40499-B21</b>	HPE 1.92TB SATA RI SFF BC MV SSD	2.718€
<b>P40504-B21</b>	HPE 1.92TB SATA MU SFF BC MV SSD	3.852€
<b>P40509-B21</b>	HPE 7.68TB SAS RI SFF BC VS MV SSD	10.132€
<b>P40506-B21</b>	HPE 960GB SAS 12G Read Intensive SFF BC Value SAS Multi Vendor SSD	2.084€
<b>P40508-B21</b>	HPE 3.84TB SAS 12G Read Intensive SFF BC Value SAS Multi Vendor SSD	5.243€
<b>P40510-B21</b>	HPE 960GB SAS MU SFF BC VS MV SSD	3.012€
<b>P40511-B21</b>	HPE 1.92TB SAS MU SFF BC VS MV SSD	4.279€

## DISCOS SSD

P.N.	Descripción	PVD
<b>P50216-B21</b>	HPE 1.92TB NVMe Gen4 High Performance Read Intensive SFF BC U.3 PM1733a SSD	4.175€
<b>P50227-B21</b>	HPE 1.6TB NVMe MU SFF BC U.3 PM1735a SSD	3.668€
<b>P50230-B21</b>	HPE 3.2TB NVMe MU SFF BC U.3 PM1735a SSD	5.960€

## CONTROLADORAS



P.N.	Descripción	PVD
<b>P47785-B21</b>	HPE MR216i-p Gen11 SPDM Storage Cntlr	459€
<b>P47777-B21</b>	HPE MR416i-p Gen11 SPDM Storage Cntlr	852€
<b>P47789-B21</b>	HPE MR216i-O Gen11 SPD DM Storage Cntlr	412€
<b>P58335-B21</b>	HPE MR408i-o Gen11 SPDM Storage Cntlr	560€

## HBAS

P.N.	Descripción	PVD
<b>P9D93A</b>	HPE SN1100Q 16Gb 1p FC HBA	545€
<b>Q0L14A</b>	HPE SN1200E 16Gb 2p FC HBA	462€
<b>Q0L13A</b>	HPE SN1200E 16Gb 1p FC HBA	418€

# SMART CHOICE OPTIONS

Todas estas opciones están bajo el mantenimiento del Support Services del equipo principal.

## PROCESADORES

P.N.	Descripción	PVD
<b>P53702-B21</b>	AMD EPYC 9124 2.75GHz 16-Core 200W Processor Kit for HPE	1.145€
<b>P58540-B21</b>	AMD EPYC 9224 CPU for HPE	1.733€
<b>P49610-B21</b>	INT Xeon-S 4410Y CPU for HPE	734€
<b>P64336-B21</b>	HPE 16GB 1Rx8 PC5-4400B-E STND Kit	1.878€
<b>P64705-B21</b>	HPE 16GB 1Rx8 PC5-5600B-R Smart Kit	1.898€
<b>P64707-B21</b>	HPE 64GB 2Rx4 PC5-5600B-R Smart Kit	4.596€
<b>P64706-B21</b>	HPE 32GB 2Rx8 PC5-5600B-R Smart Kit	2.594€
<b>P49612-B21</b>	Intel Xeon-G 5418Y CPU for HPE	2.417€
<b>P49597-B21</b>	Intel Xeon-G 5415+ CPU for HPE	1.802€
<b>P49598-B21</b>	6426Y (16c/2.6GHz/185w)	2.096€
<b>P49614-B21</b>	6430 (32core/1.9GHz/ 270)	2.002€
<b>P49035-B21</b>	HPE 3.84TB SAS RI SFF BC MV SSD	7.528€
<b>P49053-B21</b>	HPE 3.2TB SAS MU SFF BC MV SSD	8.001€
<b>P67092-B21</b>	Intel Xeon-Silver 4514Y 2.0GHz 16-core 150W Processor for HPE	1.071€
<b>P67079-B21</b>	Intel Xeon-Gold 5515+ 3.2GHz 8-core 165W Processor for HPE	1.391€
<b>P49653-B21</b>	INT Xeon-G 5416S CPU for HPE	1.773€

## MEMORIAS

P.N.	Descripción	PVD
<b>P50309-B21</b>	HPE 16GB 1Rx8 PC5-4800B-R Smart Kit	1.880€
<b>P50311-B21</b>	HPE 32GB 2Rx8 PC5-4800B-R Smart Kit	2.562€
<b>P50312-B21</b>	HPE 64GB 2Rx4 PC5-4800B-R Smart Kit	4.600€
<b>P43322-B21</b>	HPE 16GB 1Rx8 PC5-4800B-R Smart Kit	1.896€
<b>P43328-B21</b>	HPE 32GB 2RX8 PC5-4800B-R Smart Kit	2.592€
<b>P43331-B21</b>	HPE 64GB 2RX4 PC5-4800B-R Smart Kit	4.584€

## FUENTES DE ALIMENTACIÓN

P.N.	Descripción	PVD
<b>865408-B21</b>	HPE 500W FS Plat Ht Plg LH Pwr Sply Kit	97€
<b>P38995-B21</b>	HPE 800W FS Plat Ht Plg LH PS Kit	102€
<b>P03178-B21</b>	HPE 1000W FS Ti Ht Plg PS Kit	171€

## ACELERADOR NVIDIA

P.N.	Descripción	PVD
<b>S0K89C</b>	NVIDIA L4 24GB PCIe Accelerator for HPE	2.261€



Consulta compatibilidades, disponibilidad y precio **en tu Mayorista habitual**

\*Accede a la herramienta de configuración iQuote, dentro de la web de cada uno de los Mayoristas,

con tus claves de acceso habituales.



Configura con iQuote en Ingram Micro

# SOPORTE **HPE SMART CHOICE**

Conoce todos los soportes HPE disponibles para Servidores.

Modelo	P.N.	Descripción	PVD	
<b>DL20</b>	<b>H45BCE</b>	HPE 3 Year Tech Care Basic DL20 Server Smart Choice Service	152€	
	<b>H45BDE</b>	HPE 5 Year Tech Care Basic DL20 Server Smart Choice Service	279€	
<b>DL320</b>	<b>H44YQE</b>	HPE 3 Year Tech Care Basic DL320 Gen11 Smart Choice Service	470€	
	<b>H44YSE</b>	HPE 5 Year Tech Care Basic DL320 Gen11 Smart Choice Service	871€	
	<b>H44YRE</b>	HPE 3 Year Tech Care Essential DL320 Gen11 Smart Choice Service	670€	
	<b>H44YTE</b>	HPE 5 Year Tech Care Essential DL320 Gen11 Smart Choice Service	1.203€	
	<b>H55LRE</b>	HPE 3Y TC Bas DL320 G12 SMART CHOICE SVC	525€	
	<b>H55LVE</b>	HPE 3Y TC Ess DL320 G12 SMART CHOICE SVC	1.031€	
	<b>H55LYE</b>	HPE 3YTCCrit DL320 G12 SMART CHOICE SVC	1.664€	
	<b>H55MCE</b>	HPE 5Y TC Bas DL320 G12 SMART CHOICE SVC	958€	
	<b>H55MGE</b>	HPE 5Y TC Ess DL320 G12 SMART CHOICE SVC	1.805€	
	<b>H55MKE</b>	HPE 5YTCCrit DL320 G12 SMART CHOICE SVC	2.847€	
	<b>H55MNE</b>	HPE 7Y TC Bas DL320 G12 SMART CHOICE SVC	1.601€	
	<b>H55MRE</b>	HPE 7Y TC Ess DL320 G12 SMART CHOICE SVC	2.870€	
	<b>DL340</b>	<b>H55TGE</b>	HPE 3Y TC Bas DL340 G12 SMART CHOICE SVC	550€
		<b>H55TKE</b>	HPE 3Y TC Ess DL340 G12 SMART CHOICE SVC	1.089€
<b>H55TNE</b>		HPE 3YTCCrit DL340 G12 SMART CHOICE SVC	1.753€	
<b>H55TSE</b>		HPE 5Y TC Bas DL340 G12 SMART CHOICE SVC	1.004€	
<b>H55TWE</b>		HPE 5Y TC Ess DL340 G12 SMART CHOICE SVC	1.899€	
<b>H55TZE</b>		HPE 5YTCCrit DL340 G12 SMART CHOICE SVC	2.999€	
<b>H55VDE</b>		HPE 7Y TC Bas DL340 G12 SMART CHOICE SVC	1.681€	
<b>H55VGE</b>	HPE 7Y TC Ess DL340 G12 SMART CHOICE SVC	3.022€		

Modelo	P.N.	Descripción	PVD
<b>DL360</b>	<b>H44YZE</b>	HPE 3 Year Tech Care Basic DL360 Gen11 Smart Choice Service	627€
	<b>H44ZCE</b>	HPE 5 Year Tech Care Basic DL360 Gen11 Smart Choice Service	1.164€
	<b>H44ZBE</b>	HPE 3 Year Tech Care Essential DL360 Gen11 Smart Choice Service	908€
	<b>H44ZDE</b>	HPE 5 Year Tech Care Essential DL360 Gen11 Smart Choice Service	1.630€
	<b>H55MTE</b>	HPE 3Y TC Bas DL360 G12 SMART CHOICE SVC	704€
	<b>H55MXE</b>	HPE 3Y TC Ess DL360 G12 SMART CHOICE SVC	1.341€
	<b>H55NBE</b>	HPE 3YTCCrit DL360 G12 SMART CHOICE SVC	2.122€
	<b>H55NFE</b>	HPE 5Y TC Bas DL360 G12 SMART CHOICE SVC	1.280€
	<b>H55NJE</b>	HPE 5Y TC Ess DL360 G12 SMART CHOICE SVC	2.336€
	<b>H55NME</b>	HPE 5Y TC Crit DL360G12 SMART CHOICE SVC	3.631€
	<b>H55NRE</b>	HPE 7Y TC Bas DL360 G12 SVC	2.132€
	<b>H55NTE</b>	HPE 7Y TC Ess DL360 G12 SVC	3.712€

# SOPORTE **HPE SMART CHOICE**

Conoce todos los soportes HPE disponibles para Servidores.


Modelo	P.N.	Descripción	PVD
<b>DL380</b>	<b>H44ZKE</b>	HPE 3 Year Tech Care Basic DL380 Gen11 Smart Choice Service	740€
	<b>H44ZME</b>	HPE 5 Year Tech Care Basic DL38x Gen11 Smart Choice Service	1.374€
	<b>H44ZLE</b>	HPE 3 Year Tech Care Essential DL38x Gen11 Smart Choice Service	1.070€
	<b>H44ZNE</b>	HPE 5 Year Tech Care Essential DL38x Gen11 Smart Choice Service	1.922€
	<b>H55NWE</b>	HPE 3Y TC Bas DL380 G12 SMART CHOICE SVC	868€
	<b>H55NZE</b>	HPE 3Y TC Ess DL380 G12 SMART CHOICE SVC	1.655€
	<b>H55PDE</b>	HPE 3YTCCrit DL380 G12 SMART CHOICE SVC	2.622€
	<b>H55PHE</b>	HPE 5Y TC Bas DL380 G12 SMART CHOICE SVC	1.580€
	<b>H55PLE</b>	HPE 5Y TC Ess DL380 G12 SMART CHOICE SVC	2.886€
	<b>H55PQE</b>	HPE 5Y TC Crit DL380G12 SMART CHOICE SVC	4.487€
	<b>H55PTE</b>	HPE 7Y TC Bas DL380 G12 SVC	2.633€
<b>H55PWE</b>	HPE 7Y TC Ess DL380 G12 SVC	4.587€	
<b>DL145</b>	<b>H48DJE</b>	HPE 3 Year Tech Care Basic DL145 Gen11 Smart Choice Service	227€
	<b>H48DKE</b>	HPE 3 Year Tech Care Essential DL145 Gen11 Smart Choice Service	330€
	<b>H48DLE</b>	HPE 5 Year Tech Care Basic DL145 Gen11 Smart Choice Service	418€
	<b>H48DME</b>	HPE 5 Year Tech Care Essential DL145 Gen11 Smart Choice Service	590€
<b>DL325 / 345</b>	<b>H44ZQE</b>	HPE 3 Year Tech Care Basic DL325/DL345 Gen11 Smart Choice Service	677€
	<b>H44ZSE</b>	HPE 5 Year Tech Care Basic DL325/DL345 Gen11 Smart Choice Service	1.250€
	<b>H44ZRE</b>	HPE 3 Year Tech Care Essential DL325/DL345 Gen11 Smart Choice Service	982€
	<b>H44ZTE</b>	HPE 5 Year Tech Care Essential DL325/DL345 Gen11 Smart Choice Service	1.767€

Modelo	P.N.	Descripción	PVD
<b>ML350</b>	<b>H44ZVE</b>	HPE 3 Year Tech Care Basic ML350 Gen11 Smart Choice Service	550€
	<b>H44ZXE</b>	HPE 5 Year Tech Care Basic ML350 Gen11 Smart Choice Service	1.023€
	<b>H44ZWE</b>	HPE 3 Year Tech Care Essential ML350 Gen11 Smart Choice Service	798€
	<b>H44ZYE</b>	HPE 5 Year Tech Care Essential ML350 Gen11 Smart Choice Service	1.432€
	<b>H55PYE</b>	HPE 3Y TC Bas ML350 G12 SMART CHOICE SVC	616€
	<b>H55QCE</b>	HPE 3Y TC Ess ML350 G12 SMART CHOICE SVC	1.215€
	<b>H55QGE</b>	HPE 3YTCCrit ML350 G12 SMART CHOICE SVC	1.992€
	<b>H55QKE</b>	HPE 5Y TC Bas ML350 G12 SMART CHOICE SVC	1.126€
	<b>H55QNE</b>	HPE 5Y TC Ess ML350 G12 SMART CHOICE SVC	2.120€
	<b>H55QSE</b>	HPE 5Y TC Crit ML350G12 SMART CHOICE SVC	3.407€
	<b>H55QWE</b>	HPE 7Y TC Bas ML350 G12 SVC	1.889€
<b>H55QYE</b>	HPE 7Y TC Ess ML350 G12 SVC	3.378€	
<b>ML110</b>	<b>H44ZZE</b>	HPE 3 Year Tech Care Basic ML110 Server Smart Choice Service	238€
	<b>H45BBE</b>	HPE 5 Year Tech Care Basic ML110 Server Smart Choice Service	439€
	<b>H79Y6E</b>	HPE 3 Year Tech Care Essential ML110 Svrs Smart Choice Service	347€
	<b>H79Y7E</b>	HPE 5 Year Tech Care Essential ML110 Svrs Smart Choice Service	620€
<b>ML30 / DL20</b>	<b>H45BCE</b>	HPE 3 Year Tech Care Basic ML30 Server Smart Choice Service	152€
	<b>H45BDE</b>	HPE 5 Year Tech Care Basic Low-end Server (ML30 and DL20) Smart Choice Service	279€
	<b>H81TOE</b>	HPE 3 Year Tech Care Essential Low-end Servers Smart Choice Service	221€
	<b>H81T1E</b>	HPE 5 Year Tech Care Essential Low-end Servers Smart Choice Service	398€
<b>Microserver</b>	<b>H45BFE</b>	HPE 3 Year Tech Care Basic MicroServer Smart Choice Service	87€
	<b>H45BGE</b>	HPE 5 Year Tech Care Basic MicroServer Smart Choice Service	154€
	<b>H81T4E</b>	HPE 3 Year Tech Care Essential MicroServers Smart Choice Service	125€
	<b>H81T5E</b>	HPE 5 Year Tech Care Essential MicroServers Smart Choice Service	226€

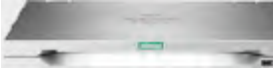
# HPE RACK&POWER, SIEMPRE ON

Imprescindibles en tu configuración

## RACK

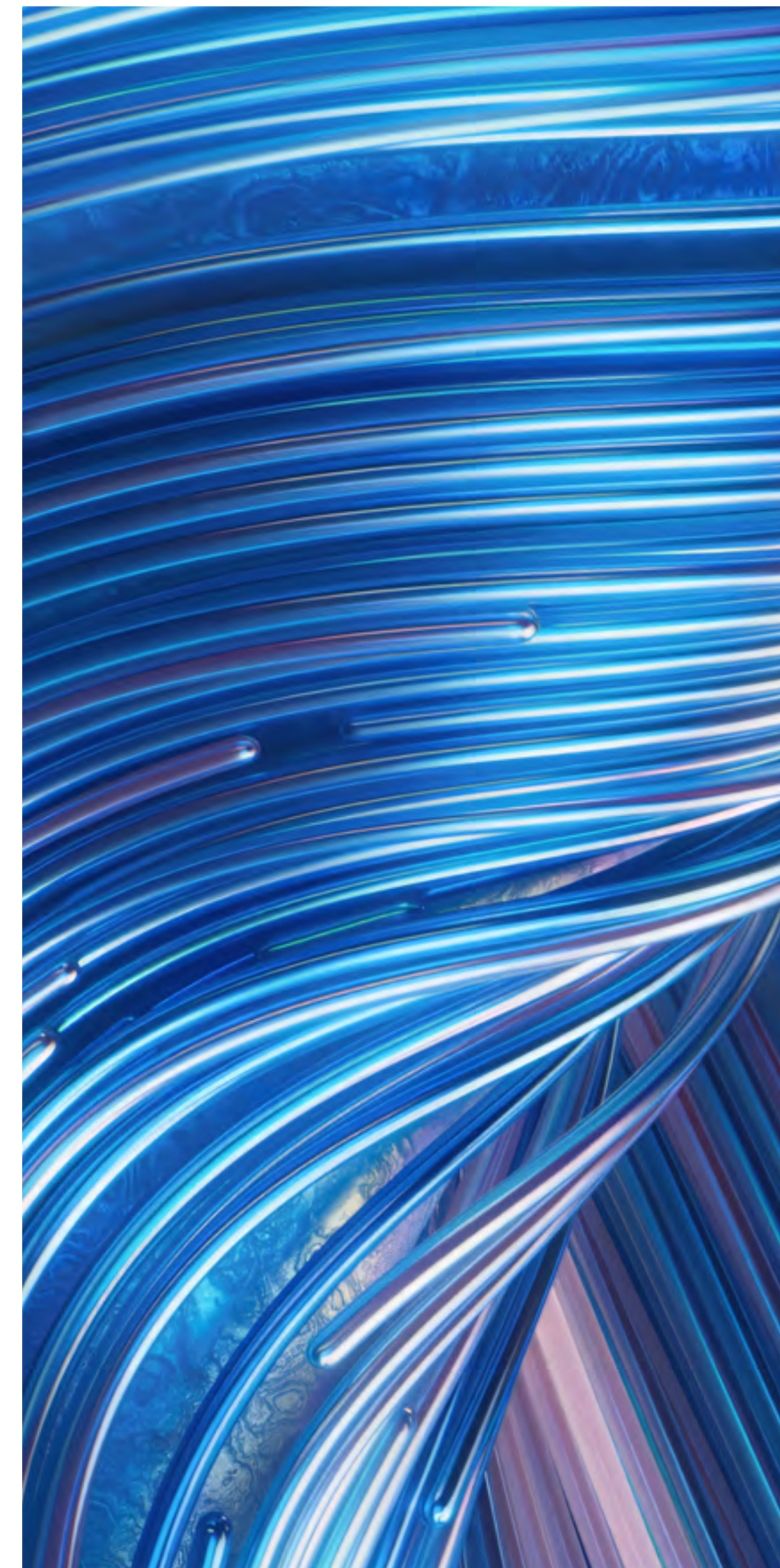
P.N.	Descripción	PVD	
<b>P9K03A</b>	HPE 22U 600mmx1075mm G2 Kitted Advanced Pallet Rack with Side Panels and Baying	991€	
<b>P9K05A</b>	HPE 36U 600mm x 1075mm G2 Kitted Advanced Pallet Rack	1.086€	
<b>P9K07A</b>	HPE 42U 600mm x 1075mm G2 Kitted Advanced Pallet Rack	1.112€	

## KVM

P.N.	Descripción	PVD	
<b>AF644A</b>	HPE LCD 8500 1U Console INTL Kit	655€	

## Opciones RACK

P.N.	Descripción	PVD
<b>BW932A</b>	HPE 600mm Rack Stabilizer Kit	192€
<b>BW928A</b>	HPE 1U 10 Pack Black Universal Filler Panel	35€
<b>H6J85A</b>	HPE Rack Hardware Kit	60€



PVD recomendado IVA no incluido. La garantía y los HPE Support Services ProLiant sólo son válidos con el uso de componentes originales de HPE. **Precios válidos hasta el 07 de junio de 2026\***.

\* Hewlett Packard Enterprise (HPE) se reserva el derecho de modificar, en cualquier momento y sin previo aviso, los precios indicados en la oferta durante el periodo de vigencia del catálogo. Dichos precios son orientativos y están sujetos a cambios por motivos comerciales, disponibilidad de productos, promociones o errores tipográficos.

# MSA GEN6 **HPE SMART CHOICE**

Alto rendimiento y capacidad de expansión

## MSA 1060 Smart Choice Options - Base Arrays

P.N.	Descripción	PVP
<b>P89129-B25</b>	HPE MSA 1060 SFF 2x16Gb FC 2-port Controller Storage Array	4.562€
<b>P89130-B25</b>	HPE MSA 1060 SFF 2x12Gb SAS 2-port Controller Storage Array	4.347€

## MSA 2060 Smart Choice Options - Base Arrays

P.N.	Descripción	PVP
<b>P89059-B25</b>	HPE MSA 2060 LFF 2x16Gb FC 4-port Controller Storage Array	5.292€
<b>P89060-B25</b>	HPE MSA 2060 SFF 2x16Gb FC 4-port Controller Storage Array	5.249€
<b>P89061-B25</b>	HPE MSA 2060 LFF 2x10/25GbE iSCSI 4-port Controller Storage Array	5.701€
<b>P89062-B25</b>	HPE MSA 2060 SFF 2x10/25GbE iSCSI 4-port Controller Storage Array	5.443€
<b>P89063-B25</b>	HPE MSA 2060 LFF 2x12Gb SAS 4-port Controller Storage Array	5.973€
<b>P89064-B25</b>	HPE MSA 2060 SFF 2x12Gb SAS 4-port Controller Storage Array	5.106€

**No incluye unidades ni transceptores; seleccione entre las opciones MSA Smart Choice Flex**

# MSA GEN7 **HPE SMART CHOICE**

## MSA 2070 Smart Choice Options - Base Arrays

P.N.	Descripción	PVP
<b>P89065-B25</b>	HPE MSA 2060 12Gb SAS SFF Strg	6.491€
<b>P89066-B25</b>	HPE MSA 2060 12Gb SAS LFF Storage	6.529€
<b>P89067-B25</b>	HPE MSA 2060 10GbE iSCSI SFF Strg	7.312€
<b>P89068-B25</b>	HPE MSA 2060 10GbE iSCSI LFF Strg	7.378€
<b>P89069-B25</b>	HPE MSA 2060 10GBASE-T iSCSI LFF Storage	6.686€
<b>P89070-B25</b>	HPE MSA 2060 10GBASE-T iSCSI SFF Storage	6.725€
<b>P89071-B25</b>	HPE MSA 2060 16Gb FC SFF Storage	6.319€
<b>P89072-B25</b>	HPE MSA 2060 16Gb FC LFF Strg	6.361€

**No incluye unidades ni transceptores; seleccione entre las opciones MSA Smart Choice Flex**

## Completa la configuración de la cabina con los nuevos packs de nuestra lista Smart Choice



### HPE Smart Choice MSA Options - Drives, Transceivers, and SW

P.N.	Descripción	PVP
<b>MSA Smart Choice Options - SFF SSD 6-Packs</b>		
<b>P88911-B25</b>	HPE MSA 11.5TB (6x1.92TB) SAS RI SFF M2 6pk SSD Bdl	15.278€
<b>P88912-B25</b>	HPE MSA 23TB (6x3.84TB) SAS RI SFF M2 6pk SSD Bdl	27.617€
<b>P88913-B25</b>	HPE MSA 46TB (6x7.68TB) SAS RI SFF M2 6pk SSD Bdl	40.902€
<b>MSA Smart Choice Options - SFF HDD 6-Packs</b>		
<b>P88914-B25</b>	HPE MSA 7.2TB (6x1.2TB) SAS 10K SFF M2 6pk HDD Bdl	1.957€
<b>P88915-B25</b>	HPE MSA 14.4TB (6x2.4TB) 10K SFF M2 6pk HDD Bdl	2.657€
<b>MSA Smart Choice Options - LFF HDD 6-Packs</b>		
<b>P89058-B25</b>	HPE MSA 48TB (6x8TB) SAS 7.2K LFF M2 6pk HDD Bdl	3.462€
<b>P88916-B25</b>	HPE MSA 120TB (6x20TB) 7.2K LFF M2 6pk HDD Bdl	6.564€
<b>P88917-B25</b>	HPE MSA 144TB (6x24TB) 7.2K LFF M2 6pk HDD Bdl	7.114€
<b>MSA Smart Choice Options - Transceiver 4-Packs</b>		
<b>P88918-B25</b>	HPE MSA 16Gb SFP+ SW FC 4pk XCVR Bdl	345€
<b>P88919-B25</b>	HPE MSA 32Gb SFP+ SW FC 4pk XCVR Bdl	1.926€
<b>P88920-B25</b>	HPE MSA 10Gb SFP+ SR 4pk iSCSI XCVR Bdl	391€
<b>P88921-B25</b>	HPE MSA 25Gb SFP28 SR 4pk iSCSI XCVR Bdl	1.147€
<b>MSA Smart Choice Options - Software</b>		
<b>P88922-B25</b>	HPE MSA Advanced Data Services LTU	755€

# CABINAS MSA GEN6 HPE SMART CHOICE

Alto rendimiento y capacidad de expansión

P.N.	Descripción	Cant.	PVD	Puntos E&G
<b>P79252-B25</b>	<b>HPE MSA 2060 LFF 2x16Gb FC 4-port Controller 12x20TB HDD 4x16Gb SFP FC XCVR 240TB Storage Array</b>			
<b>ROQ73B</b>	HPE MSA 2060 16Gb Fibre Channel LFF Storage	1		
<b>SOF32A</b>	HPE MSA 20TB SAS 12G Midline 7.2K LFF M2 1-year Warranty HDD	12	17.488€	<b>300</b>
<b>C8R24B</b>	HPE MSA 16Gb Short Wave Fibre Channel SFP+ 4-pack Transceiver	1		
<b>P84176-B25</b>	<b>HPE MSA 2060 LFF 2x10GbE iSCSI 4-port Controller 12x20TB HDD 4x10Gb iSCSI XCVR 240TB Storage Array</b>			
<b>ROQ75B</b>	HPE MSA 2060 10GbE iSCSI LFF Storage	1		
<b>SOF32A</b>	HPE MSA 20TB SAS 7.2K LFF M2 HDD	12	19.676€	<b>300</b>
<b>C8R25B</b>	HPE MSA 10Gb SR iSCSI SFP 4pk XCVR	1		
<b>P79247-B25</b>	<b>HPE MSA 2060 SFF 2x16Gb FC 4-port Controller 12x2.4TB HDD 4x16Gb SFP FC XCVR 29TB Storage Array</b>			
<b>ROQ74B</b>	HPE MSA 2060 16Gb Fibre Channel SFF Storage	1		
<b>ROQ57A</b>	HPE MSA 2.4TB SAS 12G Enterprise 10K SFF (2.5in) M2 3yr Wty HDD	12	12.264€	<b>300</b>
<b>C8R24B</b>	HPE MSA 16Gb Short Wave Fibre Channel SFP+ 4-pack Transceiver	1		
<b>P79248-B25</b>	<b>HPE MSA 2060 SFF 2x10/25GbE iSCSI 4-port Cntrl 12x2.4TB HDD 4x10Gb iSCSI XCVR 29TB Storage Array</b>			
<b>ROQ76B</b>	HPE MSA 2060 10GbE iSCSI SFF Storage	1		
<b>ROQ57A</b>	HPE MSA 2.4TB SAS 12G Enterprise 10K SFF (2.5in) M2 3yr Wty HDD	12	12.011€	<b>300</b>
<b>C8R25B</b>	HPE MSA 10Gb Short Range iSCSI SFP+ 4-pack Transceiver	1		
<b>P79249-B25</b>	<b>HPE MSA 2060 SFF 2x12Gb SAS 4-port Controller 12x2.4TB HDD 29TB Storage Array</b>			
<b>ROQ78B</b>	HPE MSA 2060 12Gb SAS SFF Storage	1		
<b>ROQ57A</b>	HPE MSA 2.4TB SAS 12G Enterprise 10K SFF (2.5in) M2 3yr Wty HDD	12	11.819€	<b>300</b>
<b>P79250-B25</b>	<b>HPE MSA 1060 SFF 2x16Gb FC 2-port Controller 12x1.2TB HDD 4x16Gb SFP FC XCVR 14TB Storage Array</b>			
<b>ROQ85B</b>	HPE MSA 1060 16Gb Fibre Channel SFF Storage	1		
<b>ROQ55A</b>	HPE MSA 1.2TB SAS 12G Enterprise 10K SFF (2.5in) M2 3yr Wty HDD	12	9.764€	<b>200</b>
<b>C8R24B</b>	HPE MSA 16Gb Short Wave Fibre Channel SFP+ 4-pack Transceiver	1		
<b>P79251-B25</b>	<b>HPE MSA 1060 SFF 2x12Gb SAS 2-port Controller 12x1.2TB HDD 14TB Storage Array</b>			
<b>ROQ87B</b>	HPE MSA 1060 12Gb SAS SFF Storage	1		
<b>ROQ55A</b>	HPE MSA 1.2TB SAS 12G Enterprise 10K SFF (2.5in) M2 3yr Wty HDD	12	7.953€	<b>200</b>

P.N.	Descripción	Cant.	PVD	Puntos E&G
<b>P84173-B25</b>	<b>HPE MSA 2060 LFF 2x16Gb FC 4-port Controller 7x8TB HDD 4x16Gb SFP FC XCVR 56TB Storage Array</b>			
<b>ROQ73B</b>	HPE MSA 2060 16Gb FC LFF Storage	1		
<b>ROQ59A</b>	HPE MSA 8TB SAS 7.2K LFF M2 HDD	7	9.481€	250
<b>C8R24B</b>	HPE MSA 16Gb SW FC SFP 4pk XCVR	1		
<b>P84174-B25</b>	<b>HPE MSA 2060 LFF 2x10GbE iSCSI 4-port Controller 7x8TB HDD 4x10Gb iSCSI XCVR 56TB Storage Array</b>			
<b>ROQ75B</b>	HPE MSA 2060 10GbE iSCSI LFF Storage	1		
<b>ROQ59A</b>	HPE MSA 8TB SAS 7.2K LFF M2 HDD	7	10.050€	250
<b>C8R25B</b>	HPE MSA 10Gb SR iSCSI SFP 4pk XCVR	1		
<b>P84175-B25</b>	<b>HPE MSA 2060 LFF 2x12Gb SAS 4-port Controller 7x8TB HDD 56TB Storage Array</b>			
<b>ROQ77B</b>	HPE MSA 2060 12Gb SAS LFF Storage	1		
<b>ROQ59A</b>	HPE MSA 8TB SAS 7.2K LFF M2 HDD	7	9.507€	250
<b>P84170-B25</b>	<b>HPE MSA 2062 SFF 2x16Gb FC 4-port Controller 12x2.4TB HDD 4x16Gb SFP FC XCVR 32TB Storage Array</b>			
<b>ROQ74B</b>	HPE MSA 2060 16Gb FC SFF Storage	1		
<b>ROQ47A</b>	HPE MSA 1.92TB SAS RI SFF M2 SSD	2		
<b>ROQ57A</b>	HPE MSA 2.4TB SAS 10K SFF M2 HDD	12	15.424€	400
<b>C8R24B</b>	HPE MSA 16Gb SW FC SFP 4pk XCVR	1		
<b>R2C33A</b>	HPE MSA Adv Data Services LTU	1		
<b>P84171-B25</b>	<b>HPE MSA 2062 SFF 2x10GbE iSCSI 4-port Controller 12x2.4TB HDD 4x10Gb iSCSI XCVR 32TB Storage Array</b>			
<b>ROQ76B</b>	HPE MSA 2060 10GbE iSCSI SFF Storage	1		
<b>ROQ47A</b>	HPE MSA 1.92TB SAS RI SFF M2 SSD	2		
<b>ROQ57A</b>	HPE MSA 2.4TB SAS 10K SFF M2 HDD	12	15.607€	400
<b>C8R25B</b>	HPE MSA 10Gb SR iSCSI SFP 4pk XCVR	1		
<b>R2C33A</b>	HPE MSA Adv Data Services LTU	1		
<b>P84172-B25</b>	<b>HPE MSA 2062 SFF 2x12Gb SAS 4-port Controller 12x2.4TB HDD 32TB Storage Array</b>			
<b>ROQ78B</b>	HPE MSA 2060 12Gb SAS SFF Storage	1		
<b>ROQ47A</b>	HPE MSA 1.92TB SAS RI SFF M2 SSD	2		
<b>ROQ57A</b>	HPE MSA 2.4TB SAS 10K SFF M2 HDD	12	15.006€	400
<b>R2C33A</b>	HPE MSA Adv Data Services LTU	1		

PVD recomendado IVA no incluido. La garantía y los HPE Support Services ProLiant sólo son válidos con el uso de componentes originales de HPE. **Precios válidos hasta el 07 de junio de 2026\*.**

\* Hewlett Packard Enterprise (HPE) se reserva el derecho de modificar, en cualquier momento y sin previo aviso, los precios indicados en la oferta durante el periodo de vigencia del catálogo. Dichos precios son orientativos y están sujetos a cambios por motivos comerciales, disponibilidad de productos, promociones o errores tipográficos.

# CABINAS MSA GEN6

Alto rendimiento y capacidad de expansión

## Paquete flash HPE MSA 2060



El paquete flash HPE MSA 2060 es un bundle formado por la MSA 2060 SFF que incluye 12 SSD integrados de fábrica. Todos los modelos incluyen doble controladora con 4 puertos cada uno compatible con conectividad Fibre Channel de 16 Gb o iSCSI de 10 GbE. Cada modelo se incluye con SSD de 960 GB, 1,92 TB o 3,84 TB que proporcionan una capacidad de almacenamiento 12 TB, 23 TB o 46 TB.

P.N.	Descripción	Cantidad	PVD	Puntos E&G
<b>S2E37B - MSA 2060 16GB FC SFF 12TB Flash Bundle</b>				
<b>ROQ74B</b>	HPE MSA 2060 16Gb FC SFF Storage (AC Powered)	1	20.716€	
<b>ROQ46A</b>	HPE MSA 960GB SAS RI SFF M2 SSD	12		
<b>S2E38B - MSA 2060 10GbE iSCSI SFF 12TB Flash Bundle</b>				
<b>ROQ76B</b>	HPE MSA 2060 10GbE iSCSI SFF Storage (AC Powered)	1	22.597€	
<b>ROQ46A</b>	HPE MSA 960GB SAS RI SFF M2 SSD	12		
<b>S2E39B - MSA 2060 16Gb FC SFF 23TB Flash Bundle</b>				
<b>ROQ74B</b>	HPE MSA 2060 16Gb FC SFF Storage (AC Powered)	1	32.526€	
<b>ROQ47A</b>	HPE MSA 1.92TB SAS RI SFF M2 SSD	12		
<b>S2E40B - MSA 2060 10GbE iSCSI SFF 23TB Flash Bundle</b>				
<b>ROQ76B</b>	HPE MSA 2060 10GbE iSCSI SFF Storage (AC Powered)	1	32.810€	
<b>ROQ47A</b>	HPE MSA 1.92TB SAS RI SFF M2 SSD	12		
<b>S2E41B - MSA 2060 16Gb FC SFF 46TB Flash Bundle</b>				
<b>ROQ74B</b>	HPE MSA 2060 16Gb FC SFF Storage (AC Powered)	1	59.066€	
<b>R3R30A</b>	HPE MSA 3.84TB SAS RI SFF M2 SSD	12		
<b>S2E42B - MSA 2060 10GbE iSCSI SFF 46TB Flash Bundle</b>				
<b>ROQ76B</b>	HPE MSA 2060 10GbE iSCSI SFF Strg	1	59.435€	
<b>ROQ76B</b>	HPE MSA 2060 10GbE iSCSI SFF Strg	12		

## Cabinas MSA HPE 1060

P.N.	Descripción	PVD	Puntos E&G
<b>ROQ86B</b>	HPE MSA 1060 10GBASE-T iSCSI SFF Storage	10.986€	<b>100</b>
<b>ROQ87B</b>	HPE MSA 1060 12Gb SAS SFF Strg	8.734€	<b>100</b>
<b>ROQ85B</b>	HPE MSA 1060 16Gb Fibre Channel SFF Storage	8.986€	<b>100</b>
	<b>Soporte HPE H28V4E</b> HPE 3Y TC Bas MSA 1060 Storage SVC		707€

## Cabinas MSA HPE 2060

P.N.	Descripción	PVD	Puntos E&G
<b>ROQ78B</b>	HPE MSA 2060 12Gb SAS SFF Strg	14.192€	<b>200</b>
<b>ROQ77B</b>	HPE MSA 2060 12Gb SAS LFF Storage	12.218€	<b>200</b>
<b>ROQ76B</b>	HPE MSA 2060 10GbE iSCSI SFF Strg	12.341€	<b>200</b>
<b>ROQ75B</b>	HPE MSA 2060 10GbE iSCSI LFF Strg	12.827€	<b>200</b>
<b>R7J72B</b>	HPE MSA 2060 10GBASE-T iSCSI LFF Storage	6.717€	
<b>R7J73B</b>	HPE MSA 2060 10GBASE-T iSCSI SFF Storage	5.937€	
<b>ROQ74B</b>	HPE MSA 2060 16Gb FC SFF Storage	12.685€	<b>200</b>
<b>ROQ73B</b>	HPE MSA 2060 16Gb FC LFF Strg	12.532€	<b>200</b>
<b>ROQ85B</b>	HPE MSA 1060 16Gb Fibre Channel SFF Storage	8.986€	<b>100</b>
	<b>Soporte HPE H27Z4E</b> HPE 3Y TC Bas MSA 2060 Storage SVC		1.592€

## Cabinas MSA HPE 2062

P.N.	Descripción	PVD	Puntos E&G
<b>ROQ84B</b>	HPE MSA 2062 12Gb SAS SFF Strg	23.522€	<b>250</b>
<b>R7J71B</b>	HPE MSA 2062 10GBASE T ISCSI SFF STORAGE	14.647€	
<b>ROQ80B</b>	HPE MSA 2062 16Gb FC SFF Storage	23.959€	<b>250</b>
<b>ROQ82B</b>	HPE MSA 2062 10GbE iSCSI SFF Strg	24.485€	<b>250</b>
	<b>Soporte HPE H28Q4E</b> HPE 3Y TC Bas MSA 2062 Storage SVC		1.715€

### Descuentos especiales en instalaciones para MSA

Incluye el Carepack de instalación y aprovecha estos descuentos.

#### P.N. UA868E

HPE MSA Family Startup SVC

PVD.: 4.067€

# CABINAS MSA GEN7

Alto rendimiento y capacidad de expansión

## Cabinas MSA 2070 **HPE SMART CHOICE**

P.N.	Descripción	Cant.	PVD	Puntos E&G
<b>P76569-B25</b>	<b>HPE MSA 2070 SFF 2x10/25GbE Iscsi 4-port Cntrl 12x3.84 SDD 4x10Gb Iscsi XVCR 46TB Storage Array</b>			
<b>S1H44A</b>	HPE MSA 2070 10/25 GbE Iscsi SFF Storage	1		
<b>R3R30A</b>	HPE MSA 3.84TB SAS RI SFF M2 SSD	12	51.192€	<b>500</b>
<b>C8R25B</b>	HPE MSA 10Gb SR Iscsi SFP 4pk XVCR	1		
<b>P76570-B25</b>	<b>HPE MSA 2070 SFF 2x16Gb FC 4-port Cntrl 12x3.84 SDD 4x16Gb SFF FC XVCR 46TB Storage Array</b>			
<b>S1H42A</b>	HPE MSA 2070 16Gb FC SFF Storage	1		
<b>R3R30A</b>	HPE MSA 3.84TB SAS RI SFF M2 SSD	12	50.912€	<b>500</b>
<b>C8R24B</b>	HPE MSA 16Gb SW FC SFP 4pk XVCR	1		
<b>P76571-B25</b>	<b>HPE MSA 2070 SFF 2x10/25GbE Iscsi 4-port Cntrl 12x1.92 SDD 4x10Gb Iscsi XVCR 23TB Storage Array</b>			
<b>S1H44A</b>	HPE MSA 2070 10/25 GbE Iscsi SFF Storage	1		
<b>ROQ47A</b>	HPE MSA 1.92TB SAS RI SFF M2 SSD	12	37.506€	<b>500</b>
<b>C8R25B</b>	HPE MSA 10Gb SR Iscsi SFP 4pk XVCR	1		
<b>P76572-B25</b>	<b>HPE MSA 2070 SFF 2x16Gb FC 4-port Cntrl 12x1.92 SDD 4x16Gb SFF FC XVCR 23TB Storage Array</b>			
<b>S1H42A</b>	HPE MSA 2070 16Gb FC SFF Storage	1		
<b>ROQ47A</b>	HPE MSA 1.92TB SAS RI SFF M2 SSD	12	37.226€	<b>500</b>
<b>C8R24B</b>	HPE MSA 16Gb SW FC SFP 4pk XVCR	1		
<b>P79245-B25</b>	<b>HPE MSA 2070 SFF 2x32Gb FC 4-port Controller 12x1.92TB SSD 4x32Gb SFP FC XCVR 23TB Storage Array</b>			
<b>S3T80A</b>	HPE MSA 2070 32Gb Fibre Channel SFF Storage	1		
<b>ROQ47A</b>	HPE MSA 1.92TB SAS 12G Read Intensive SFF (2.5in) M2 3yr Wty SSD	12	39.348€	<b>500</b>
<b>S3Y23A</b>	HPE MSA 32Gb SFP+ SW FC 4pk XCVR	1		
<b>P79246-B25</b>	<b>HPE MSA 2070 SFF 2x32Gb FC 4-port Controller 12x3.84TB SSD 4x32Gb SFP FC XCVR 46TB Storage Array</b>			
<b>S3T80A</b>	HPE MSA 2070 32Gb Fibre Channel SFF Storage	1		
<b>R3R30A</b>	HPE MSA 3.84TB SAS 12G Read Intensive SFF (2.5in) M2 3yr Wty SSD	12	53.035€	<b>500</b>
<b>S3Y23A</b>	HPE MSA 32Gb SFP+ SW FC 4pk XCVR	1		
<b>P84177-B25</b>	<b>HPE MSA 2070 SFF 2x10/25GbE iSCSI 4-port Cntrl 12x1.92TB SSD 4x25Gb iSCSI XCVR 23TB Storage Array</b>			
<b>S1H44A</b>	HPE MSA 2070 10/25GbE iSCSI SFF Storage	1		
<b>ROQ47A</b>	HPE MSA 1.92TB SAS RI SFF M2 SSD	12	38.191€	<b>500</b>
<b>SOK91A</b>	HPE MSA 25Gb SFP28 Short Range 4-pack iSCSI Transceiver	1		
<b>P84178-B25</b>	<b>HPE MSA 2070 SFF 2x12Gb SAS 4-port Cntrl 12x1.92TB SSD 23TB Storage Array</b>			
<b>S1H48A</b>	HPE MSA 2070 12Gb SAS SFF Storage	1		
<b>ROQ47A</b>	HPE MSA 1.92TB SAS RI SFF M2 SSD	12	36.704€	<b>500</b>

# GENERACIÓN 7

## Cabinas MSA 2070 **HPE SMART CHOICE**

P.N.	Descripción	Cant.	PVD	Puntos E&G
<b>P84179-B25</b>	<b>HPE MSA 2070 SFF 2x10/25GbE iSCSI 4-port Cntrl 12x3.84TB SSD 4x25Gb iSCSI XCVR 46TB Storage Array</b>			
<b>S1H44A</b>	HPE MSA 2070 10/25GbE iSCSI SFF Storage	1		
<b>R3R30A</b>	HPE MSA 3.84TB SAS RI SFF M2 SSD	12	51.877€	<b>500</b>
<b>SOK91A</b>	HPE MSA 25Gb SFP28 Short Range 4-pack iSCSI Transceiver	1		
<b>P84180-B25</b>	<b>HPE MSA 2070 SFF 2x12Gb SAS 4-port Cntrl 12x3.84TB SSD 46TB Storage Array</b>			
<b>S1H48A</b>	HPE MSA 2070 12Gb SAS SFF Storage	1		
<b>ROQ47A</b>	HPE MSA 1.92TB SAS RI SFF M2 SSD	12	50.390€	<b>500</b>
<b>P84181-B25</b>	<b>HPE MSA 2070 SFF 2x16Gb FC 4-port Cntrl 12x7.68TB SSD 4x16Gb SFP FC XCVR 92TB Storage Array</b>			
<b>S1H42A</b>	HPE MSA 2070 16Gb Fibre Channel SFF Storage	1		
<b>SOF31A</b>	HPE MSA 7.68TB SAS RI SFF M2 SSD	12	78.462€	<b>750</b>
<b>C8R24B</b>	HPE MSA 16Gb SW FC SFP 4pk XCVR	1		
<b>P84182-B25</b>	<b>HPE MSA 2070 SFF 2x32Gb FC 4-port Cntrl 12x7.68TB SSD 4x32Gb SFP FC XCVR 92TB Storage Array</b>			
<b>S3T80A</b>	HPE MSA 2070 32Gb FC SFF Storage	1		
<b>SOF31A</b>	HPE MSA 7.68TB SAS RI SFF M2 SSD	12	80.984€	<b>750</b>
<b>S3Y23A</b>	HPE MSA 32Gb Short Wave Fibre Channel SFP+ 4-pack Transceiver	1		
<b>P84183-B25</b>	<b>HPE MSA 2070 SFF 2x10/25GbE iSCSI 4-port Cntrl 12x7.68TB SSD 4x10Gb iSCSI XCVR 92TB Storage Array</b>			
<b>S1H44A</b>	HPE MSA 2070 10/25GbE iSCSI SFF Storage	1		
<b>SOF31A</b>	HPE MSA 7.68TB SAS RI SFF M2 SSD	12	81.534€	<b>750</b>
<b>C8R25B</b>	HPE MSA 10Gb SR iSCSI SFP 4pk XCVR	1		
<b>P84184-B25</b>	<b>HPE MSA 2070 SFF 2x10/25GbE iSCSI 4-port Cntrl 12x7.68TB SSD 4x25Gb iSCSI XCVR 92TB Storage Array</b>			
<b>S1H44A</b>	HPE MSA 2070 10/25GbE iSCSI SFF Storage	1		
<b>SOF31A</b>	HPE MSA 7.68TB SAS RI SFF M2 SSD	12	82.220€	<b>750</b>
<b>SOK91A</b>	HPE MSA 25Gb SFP28 Short Range 4-pack iSCSI Transceiver	1		

PVD recomendado IVA no incluido. La garantía y los HPE Support Services ProLiant sólo son válidos con el uso de componentes originales de HPE. **Precios válidos hasta el 07 de junio de 2026\***.

\* Hewlett Packard Enterprise (HPE) se reserva el derecho de modificar, en cualquier momento y sin previo aviso, los precios indicados en la oferta durante el periodo de vigencia del catálogo. Dichos precios son orientativos y están sujetos a cambios por motivos comerciales, disponibilidad de productos, promociones o errores tipográficos.

# CABINAS MSA GEN7

Alto rendimiento y capacidad de expansión

## Cabinas MSA HPE 2070

P.N.	Descripción	PVD	Puntos E&G
<b>S1H41A</b>	HPE MSA 2070 16Gb Fibre Channel LFF Storage	7.438€	<b>200</b>
<b>S1H42A</b>	HPE MSA 2070 16Gb Fibre Channel SFF Storage	7.555€	<b>200</b>
<b>S1H43A</b>	HPE MSA 2070 10/25GbE iSCSI LFF Storage	7.745€	<b>200</b>
<b>S1H44A</b>	HPE MSA 2070 10/25GbE iSCSI SFF Storage	7.782€	<b>200</b>
<b>S1H45A</b>	HPE MSA 2070 10GBASE-T iSCSI LFF Storage	8.351€	<b>200</b>
<b>S1H46A</b>	HPE MSA 2070 10GBASE-T iSCSI SFF Storage	8.136€	<b>200</b>
<b>S1H47A</b>	HPE MSA 2070 12Gb SAS LFF Storage	7.289€	<b>200</b>
<b>S1H48A</b>	HPE MSA 2070 12Gb SAS SFF Storage	7.563€	<b>200</b>

## Cabinas MSA HPE 2072

P.N.	Descripción	PVD	Puntos E&G
<b>S2C83A</b>	HPE MSA 2072 16Gb Fibre Channel SFF Storage	17.881€	<b>250</b>
<b>S2C84A</b>	HPE MSA 2072 10/25GbE iSCSI SFF Storage	18.306€	<b>250</b>
<b>S2C85A</b>	HPE MSA 2072 10GBASE-T iSCSI SFF Storage	18.825€	<b>250</b>
<b>S2C86A</b>	HPE MSA 2072 12Gb SAS SFF Storage	17.525€	<b>250</b>

## Flash Bundles MSA 2070

Soluciones optimizadas para cargas de trabajo que demandan alta velocidad.

P.N.	Descripción	PVD	Puntos E&G
<b>S3L64A</b>	HPE MSA 2070 16Gb Fibre Channel SFF 23TB Flash Bundle	40.602€	
<b>S3L65A</b>	HPE MSA 2070 10/25GbE iSCSI SFF 23TB Flash Bundle	41.030€	
<b>S3L66A</b>	HPE MSA 2070 16Gb Fibre Channel SFF 46TB Flash Bundle	54.931€	
<b>S3L67A</b>	HPE MSA 2070 10/25GbE iSCSI SFF 46TB Flash Bundle	55.359€	

### Descuentos especiales en instalaciones para MSA

Incluye el Carepack de instalación y aprovecha estos descuentos.

**P.N. UA868E**

HPE MSA Family Startup SVC

PVD.: 4.067€



# DISCOS MSA



P.N.	Descripción	PVD
<b>HDD Single Drive - 7.2K LFF</b>		
<b>ROQ59A</b>	HPE MSA 8TB SAS 7.2K LFF M2 HDD	856€
<b>ROQ61A</b>	HPE MSA 12TB SAS 7.2K LFF M2 HDD	932€
<b>R3U72A</b>	HPE MSA 16TB SAS 7.2K LFF M2 HDD	1.142€
<b>SOF32A</b>	HPE MSA 20TB SAS 7.2K LFF M2 HDD	1.741€

<b>HDD Single Drive - 10K LFF</b>		
<b>ROQ54A</b>	HPE MSA 600GB SAS 10K SFF M2 HDD	334€
<b>ROQ55A</b>	HPE MSA 1.2TB SAS 10K SFF M2 HDD	563€
<b>ROQ56A</b>	HPE MSA 1.8TB SAS 10K SFF M2 HDD	595€
<b>ROQ57A</b>	HPE MSA 2.4TB SAS 10K SFF M2 HDD	687€

<b>SSD Drive - Read Intensive SFF</b>		
<b>ROQ46A</b>	HPE MSA 960GB SAS RI SFF M2 SSD	1.717€
<b>ROQ47A</b>	HPE MSA 1.92TB SAS RI SFF M2 SSD	3.757€
<b>R3R30A</b>	HPE MSA 3.84TB SAS RI SFF M2 SSD	7.497€



## Bundles, paquetes de 6 discos.

P.N.	Descripción	PVD
<b>HDD 6-Pack Drive Bundles - 7.2K LFF</b>		
<b>ROQ69A</b>	HPE MSA 48TB SAS 7.2K LFF M2 6pk HDD Bdl	4.116€
<b>ROQ71A</b>	HPE MSA 72TB SAS 7.2K LFF M2 6pk HDD Bdl	5.285€
<b>R3U73A</b>	HPE MSA 96TB SAS 7.2K LFF M2 6pk HDD Bdl	6.399€

<b>HDD 6-Pack Drive Bundles - 10K SFF</b>		
<b>ROQ65A</b>	HPE MSA 7.2TB SAS 10K SFF M2 6pk HDD Bdl	2.426€
<b>ROQ66A</b>	HPE MSA 10.8T SAS 10K SFF M2 6pk HDD Bdl	3.311€
<b>ROQ67A</b>	HPE MSA 14.4T SAS 10K SFF M2 6pk HDD Bdl	3.891€
<b>ROQ39B</b>	HPE MSA 2060 SAS 2U 12d LFF	1.704€
<b>ROQ40B</b>	HPE MSA 2060 2U 24d SFF Drv Enclosure	1.530€

<b>SSD 6-pack drive bundles</b>		
<b>S2E43A</b>	HPE MSA 5.8TB SAS RI SFF M2 6pk SSD Bdl	7.523€
<b>S2E44A</b>	HPE MSA 11.5TB SAS RI SFF M2 6pk SSD Bdl	16.955€
<b>S2E45A</b>	HPE MSA 23TB SAS RI SFF M2 6pk SSD Bdl	30.454€

# SOLUCIONES BACKUP



## HPE StoreOnce

La plataforma HPE StoreOnce de próxima generación ofrece protección de extremo a extremo en su viaje, vinculando de forma nativa su almacenamiento primario, secundario y en la nube privada/pública.

Esto le permite aprovechar de manera fácil y eficiente la economía y la agilidad de la nube para el archivo lo recuperación ante desastres, mientras sigue utilizando su infraestructura local para una recuperación operativa rápida y fiable.

Creado para la nube con integración nativa en la nube y un coste de almacenamiento en la nube 20 veces menor.

- 95% menos de tiempo del operador con una gestión de múltiples sistemas desde un panel único.
- Protección ágil definida por software con HPE StoreOnce VSA más escalable y más flexible.
- Copias de seguridad locales y bajo demanda con la copia de seguridad como servicio de HPE Greenlake.
- Garantice la protección de la inversión con el mejor ecosistema de integración de ISV de su categoría.



## RDX

El sistema de copia de seguridad con disco extraíble HPE RDX es una solución confiable de copias de seguridad y recuperación basada en disco, con portabilidad incomparable, recuperación rápida e integración fácil en las Soluciones de archivos y copias de seguridad HPE para pequeñas empresas.

Sume tranquilidad con productos HPE RDX y StoreEver para almacenamiento de copia de seguridad y archivo y proteja los datos en reposo con cifrado seguro opcional HPE.

Aproveche el almacenamiento de archivo y recuperación ante desastres en las instalaciones con el sistema de copia de seguridad con disco extraíble HPE RDX, el cargador automático de cinta HPE StoreEver MSL 1/8 o la biblioteca de cintas HPE StoreEver MSL2020.

P.N.	Descripción	PVD
<b>BC002AAE</b>	HPE StoreOnce Gen4 VSA (4.x code)	1.695€
<b>BB982A</b>	HPE StoreOnce Gen4 10/25Gb SFP Card	507€
<b>BB986A</b>	HPE StoreOnce Gen4 16Gb FC Network Card	1.014€

P.N.	Descripción	PVD
<b>Q2046A</b>	HPE RDX 2TB Removable Disk Cartridge	236€
<b>Q2048A</b>	HPE RDX 4TB Removable Disk Cartridge	394€

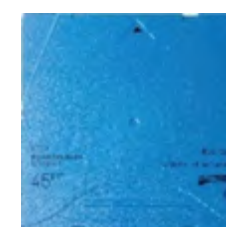
# LIBRERÍA DE CINTAS

Fiabilidad absoluta, economía inmejorable, escalabilidad fuera de serie y facilidad de uso son la identidad de las soluciones de almacenamiento en cinta HPE StoreEver. Sólo HPE ofrece las funciones avanzadas de HPE Tape Library Management para que la gestión de cintas sea fácil y sencilla, y pueda reutilizar y actualizar las unidades más antiguas.

## → Compruebe todas las ventajas que ofrecen las soluciones de cinta de HPE:

- Más capacidad
- Rendimiento Sobresaliente
- Fácil de usar
- Escalabilidad modular
- Protección de la inversión
- Fiabilidad y disponibilidad
- Compatible con los principales proveedores de software de copia de seguridad

## LTO-9 Tape Media



Up to 45 TB\*  
capacidad

MSL3040



MSL6480



Mid-Range

P.N.	Q6Q62C	QU626A
PVD sin I.V.A	2.843€	11.615€
SB/FO	LTO 7, 8, 9	LTO 7, 8, 9
Form factor:	Scales from 3U-48U	Scales from 6U-42U
Max. Slots	Scales from 40-640 slots	Scales from 80-560 slots
Max. Drives:	1-48HH (not included)	1-42HH (not included)
Max. Capacity.	28.8 PB LTO-9 ** 19.2 PB LTO-8 ** 9.6 PB LTO-7 ** 4 PB LTO-6 **	25.2 PB LTO-9 ** 16.8 PB LTO-8 ** 8.4 PB LTO-7** 3.5 PB LTO-6**
	<b>100 PUNTOS E&amp;G</b>	

### Soporte HPE Recomendado

**H07B6E**  
HPE 3 Year Tech Care Basic  
Exchange MSL G2 AL Service  
**PVD sin I.V.A.** 409€

**H03T1E**  
HPE 3 Year Tech Care Basic  
MSL3040 40 slot Base Service  
**PVD sin I.V.A.** 1.140€

\*\*2.5:1 compression  
\*\*\*2:1 compression



# CINTAS HPE SMART CHOICE

La seguridad aislada de las copias de seguridad basadas en cinta proporciona ventajas significativas como soluciones de almacenamiento de bajo coste seguras y escalables que protegen frente a los ataques de ransomware.

P.N.	Descripción	Cant.	PVD
<b>P77033-B25</b>	<b>HPE Stg LTO8 Rack Mnt Tp 5LTO-8 30T Crtg</b>		
<b>BC029A</b>	HPE StoreEver 1U Generic Rack-mount kit	1	5.212€
<b>876805-B21</b>	HPE StoreEver 1U Rack-mount kit HD SAS Cable	1	
<b>BC022A</b>	HPE StoreEver LTO-8 Ultrium 30750 Internal Tape Drive	1	
<b>Q2078A</b>	HPE LTO-8 Ultrium 30TB RW Data Cartridge	5	
<b>P77034-B25</b>	<b>HPE Stg LTO9 Rack Mnt Tp 5LTO-9 45T Crtg</b>		
<b>BC029A</b>	HPE StoreEver 1U Generic Rack-mount kit	1	7.139€
<b>P35174-B21</b>	HPE StoreEver 1U Rack-mount kit 12Gb SAS Cable	1	
<b>BC040A</b>	HPE StoreEver LTO-9 Ultrium 45000 Internal Tape Drive	1	
<b>Q2079A</b>	HPE LTO-9 Ultrium 45TB RW Data Cartridge	5	
<b>P77035-B25</b>	<b>HPE Stg MSL 1/8 LTO8 SAS Drv 8LTO8 Crtg</b>		
<b>R1R75A</b>	HPE StoreEver MSL 1/8 G2 0-drive Tape Autoloader	1	7.248€
<b>Q6Q68A</b>	HPE StoreEver MSL LTO-8 Ultrium 30750 SAS Drive Upgrade Kit	1	
<b>Q2078A</b>	HPE LTO-8 Ultrium 30TB RW Data Cartridge	8	
<b>Q2015A</b>	HPE LTO-8 Ultrium RW Bar Code Label Pack	1	
<b>P77036-B25</b>	<b>HPE Stg MSL2024 LTO8 SAS Drv 12LTO8 Crtg</b>		
<b>AK379A</b>	1x HPE StoreEver MSL2024 0-drive Tape Library	1	7.261€
<b>Q6Q68A</b>	1x HPE StoreEver MSL LTO-8 Ultrium 30750 SAS Drive Upgrade Kit	1	
<b>Q2078A</b>	12x HPE LTO-8 Ultrium 30TB RW Data Cartridge	12	
<b>Q2015A</b>	1x HPE LTO-8 Ultrium RW Bar Code Label Pack	1	
<b>P77037-B25</b>	<b>HPE Stg MSL3040 LTO9 SAS Drv 20LTO9 Crtg</b>		
<b>Q6Q62C</b>	1x HPE StoreEver MSL3040 Scalable Library Base Module	1	9.587€
<b>R6Q75A</b>	1x HPE StoreEver MSL LTO-9 Ultrium 45000 SAS Drive Upgrade Kit	1	
<b>Q2079A</b>	20x HPE LTO-9 Ultrium 45TB RW Data Cartridge	20	
<b>Q2017A</b>	1x HPE LTO-9 Ultrium RW Bar Code Label Pack	1	

NUEVAS CINTAS SMART CHOICE		
P.N.	Descripción	PVD
<b>P84140-B25</b>	HPE Storage LTO-7 Ultrium External Tape Drive 5x LTO-7 15TB Data Cartridges	3.351€
<b>P84141-B25</b>	HPE Storage LTO-8 Ultrium External Tape Drive 5x LTO-8 30TB Data Cartridges	3.459€
<b>P84142-B25</b>	HPE Storage LTO-9 Ultrium External Tape Drive 5x LTO-9 45TB Data Cartridges	4.514€
<b>P84143-B25</b>	HPE Storage MSL 1/8 Tape Autoloader 1x MSL LTO-8 Fibre Channel 5x LTO-8 30TB Data Cartridges	6.855€
<b>P84144-B25</b>	HPE Storage MSL2024 Tape Library 1x MSL LTO-8 Fibre Channel 15x LTO-8 30TB Data Cartridges	7.370€
<b>P84147-B25</b>	HPE Storage MSL3040 Tape Library 1x MSL LTO-9 Fibre Channel 20x LTO-9 45TB Data Cartridges	10.139€
<b>P84145-B25</b>	HPE Storage MSL 1/8 Tape Autoloader 1x MSL LTO-9 Fibre Channel 5x LTO-9 45TB Data Cartridges	8.149€
<b>P84146-B25</b>	HPE Storage MSL2024 Tape Library 1x MSL LTO-9 Fibre Channel 15x LTO-9 45TB Data Cartridges	8.817€
<b>P84148-B25</b>	HPE Storage MSL 1/8 Tape Autoloader 1x MSL LTO-9 SAS Drive 5x LTO-9 45TB Data Cartridges	7.284€
<b>P84149-B25</b>	HPE Storage MSL2024 Tape Library 1x MSL LTO-9 SAS Drive 15x LTO-9 45TB Data Cartridges	7.953€

PVD recomendado IVA no incluido. La garantía y los HPE Support Services ProLiant sólo son válidos con el uso de componentes originales de HPE. **Precios válidos hasta el 07 de junio de 2026\***.

\* Hewlett Packard Enterprise (HPE) se reserva el derecho de modificar, en cualquier momento y sin previo aviso, los precios indicados en la oferta durante el periodo de vigencia del catálogo. Dichos precios son orientativos y están sujetos a cambios por motivos comerciales, disponibilidad de productos, promociones o errores tipográficos.

# CINTAS HPE

La seguridad aislada de las copias de seguridad basadas en cinta proporciona ventajas significativas como soluciones de almacenamiento de bajo coste seguras y escalables que protegen frente a los ataques de ransomware.

## Soporte HPE Recomendado

### H06F4E

HPE 3Y TC Bas LTO-7 ExtTap Driv SVC PVD 1.062€

### H06M2E

HPE 3Y TC Bas LTO-8 ExtTap Driv SVC PVD 1.332€

### H12N4E

HPE 3Y TC Ess LTO-9 Ext Tap Driv SVC PVD 860€

## DRIVE KITS



P.N.	Descripción	PVD	Puntos E&G
<b>N7P36A</b>	HPE MSL LTO-7 FC Drive Upgrade Kit	7.949€	
<b>R6Q74A</b>	HPE StoreEver MSL LTO-9 Ultrium 45000 FC Drive Upgrade Kit	13.565€	
<b>R6Q75A</b>	HPE StoreEver MSL LTO-9 Ultrium 45000 SAS Drive Upgrade Kit	11.458€	
<b>Q6Q67A</b>	HPE StoreEver MSL LTO-8 Ultrium 30750 FC Drive Upgrade Kit	9.045€	25
<b>Q6Q68A</b>	HPE StoreEver MSL LTO-8 Ultrium 30750 SAS Drive Upgrade Kit	8.712€	25
<b>N7P37A</b>	HPE StoreEver MSL LTO-7 Ultrium 15000 SAS Drive Upgrade Kit	7.650€	25

## TAPE DRIVE



P.N.	Descripción	PVD
<b>BB874A</b>	HPE LTO-7 Ultrium 15000 Int Tape Drive	4.810€
<b>BC023A</b>	HPE LTO-7 Ultrium 15000 Ext Tape Drive	4.985€
<b>BC042A</b>	HPE StoreEver MSL LTO-7 Ultrium 15000 FC Drive Upgrade Kit	5.996€
<b>BC022A</b>	HPE StoreEver LTO-8 Ultrium 30750 Internal Tape Drive	7.081€
<b>BC040A</b>	HPE StoreEver LTO-9 Ultrium 45000 Internal Tape Drive	9.982€

## CARTUCHOS



P.N.	Descripción	PVD
<b>C7976A</b>	HPE LTO-6 6.25TB RW Data Cartridge	35€
<b>C7976AN</b>	HPE LTO-6 6.25TB RW Non Cust Lbl 20 Crtg	697€
<b>C7977A</b>	HPE LTO-7 Ultrium 15 TB RW Data Cartridge LTO7	57€
<b>C7977AN</b>	HPE LTO-7 Ultrium Non Custom Lbl 20 Pk	1.142€
<b>Q2078A</b>	HPE LTO-8 Ultrium 30TB RW Data Tape	61€
<b>Q2078AN</b>	HPE LTO-8 30TB RW Non Cust Lbl 20 Crtg	1.215€
<b>Q2079A</b>	HPE LTO-9 45TB RW Data Cartridge	76€
<b>Q2079AN</b>	HPE LTO-9 45TB RW Non Cust Lbl 20 Crtg	1.520€



# SOPORTE ALMACENAMIENTO

Conoce todos los soportes HPE disponibles para Almacenamiento.

## HPE SMART CHOICE

### Soporte Almacenamiento

MODELO	P.N.	Descripción	PVD
<b>MSA 2070 G7</b>	<b>HZ4L9E</b>	HPE 3Y TC Bas MSA FC 23 TB Smart Choice SVC	1.328€
	<b>HZ4MOE</b>	HPE 5Y TC Bas MSA FC 23 TB Smart Choice SVC	2.331€
	<b>HZ4M1E</b>	HPE 3Y TC Ess MSA FC 23 TB Smart Choice SVC	2.430€
	<b>HZ4M2E</b>	HPE 5Y TC Ess MSA FC 23 TB Smart Choice SVC	4.164€
<b>MSA 2060</b>	<b>H47JYE</b>	HPE 3Y TC Bas MSA 2060 Smart Choice SVC	1.328€
	<b>H47JZE</b>	HPE 5Y TC Bas MSA 2060 Smart Choice SVC	1.402€
	<b>H47KBE</b>	HPE 3Y TC Ess MSA 2060 Smart Choice SVC	2.430€
	<b>H47KCE</b>	HPE 5Y TC Ess MSA 2060 Smart Choice SVC	2.353€
<b>MSA 1060</b>	<b>H47JTE</b>	HPE 3Y TC Bas MSA 1060 Smart Choice SVC	659€
	<b>H47JVE</b>	HPE 5Y TC Bas MSA 1060 Smart Choice SVC	1.117€
	<b>H47JWE</b>	HPE 3Y TC Ess MSA 1060 Smart Choice SVC	1.227€
	<b>H47JXE</b>	HPE 5Y TC Ess MSA 1060 Smart Choice SVC	1.900€
<b>LTO8/LTO9</b>	<b>HZ4N5E</b>	HPE 3Y TC Bas LTO-8 Ext+ M Smart Choice SVC	474€
	<b>HZ4N6E</b>	HPE 5Y TC Bas LTO-8 Ext+ M Smart Choice SVC	836€
	<b>HZ4N7E</b>	HPE 3Y TC Ess LTO-8 Ext+ M Smart Choice SVC	772€
	<b>HZ4N8E</b>	HPE 5Y TC Ess LTO-8 Ext+ M Smart Choice SVC	1.351€
<b>MSL 1/8</b>	<b>HZ4P3E</b>	HPE 3Y TC Bas Auto+ LTO-8 Smart Choice SVC	608€
	<b>HZ4P4E</b>	HPE 5Y TC Bas Auto+ LTO-8 Smart Choice SVC	1.365€
	<b>HZ4P5E</b>	HPE 3Y TC Ess Auto+ LTO-8 Smart Choice SVC	975€
	<b>HZ4P6E</b>	HPE 5Y TC Ess Auto+ LTO-8 Smart Choice SVC	2.177€

## HPE SMART CHOICE

### Soporte Almacenamiento

MODELO	P.N.	Descripción	PVD
<b>MSL2024</b>	<b>HZ4P7E</b>	HPE 3Y TC Bas 2024+ LTO-8 Smart Choice SVC	873€
	<b>HZ4P8E</b>	HPE 5Y TC Bas 2024+ LTO-8 Smart Choice SVC	1.477€
	<b>HZ4P9E</b>	HPE 3Y TC Ess 2024+ LTO-8 Smart Choice SVC	1.389€
	<b>HZ4Q0E</b>	HPE 5Y TC Ess 2024+ LTO-8 Smart Choice SVC	2.340€
<b>MSL3040</b>	<b>HZ4Q1E</b>	HPE 3Y TC Bas 3040+ LTO-9 Smart Choice SVC	1.061€
	<b>HZ4Q2E</b>	HPE 5Y TC Bas 3040+ LTO-9 Smart Choice SVC	1.930€
	<b>HZ4Q3E</b>	HPE 3Y TC Ess 3040+ LTO-9 Smart Choice SVC	2.102€
	<b>HZ4Q4E</b>	HPE 5Y TC Ess 3040+ LTO-9 Smart Choice SVC	3.815€

### Soporte Almacenamiento estándar

#### MSA GEN7 Soporte

MODELO	P.N.	Descripción	PVD
<b>MSA 2070</b>	<b>H46TTE</b>	HPE 3Y TC Bas MSA 2070 Storage SVC	1.507€
	<b>H46XME</b>	HPE 5Y TC Bas MSA 2070 Storage SVC	2.644€
<b>MSA 2072</b>	<b>H47HCE</b>	HPE 3Y TC Bas MSA 2072 Storage SVC	1.969€
	<b>H47JFE</b>	HPE 5Y TC Bas MSA 2072 Storage SVC	3.444€

# MODERNÍZATE Y PREPÁRATE PARA EL FUTURO

## Licencias base Windows Server 2025

La edición adecuada según el tamaño, el centro de datos y los requisitos de virtualización de su organización.

SKU	Descripción	PVD	Puntos E&G*
<b>P77101-A21</b>	MS WS25 16C DC ROK EU SW	4.354€	<b>105</b>
<b>P77103-A21</b>	MS WS25 10C Ess ROK EU SW	331€	<b>55</b>
<b>P77100-A21</b>	MS WS25 16C Std ROK EU SW	848€	<b>65</b>

## Licencias adicionales Windows Server 2025

¿Necesitas licenciar más cores o desplegar más máquinas virtuales?

SKU	Descripción	PVD	Puntos E&G*
<b>P77109-B21</b>	MS WS25 2C DC Add Lic WW SW	549€	<b>55</b>
<b>P77108-B21</b>	MS WS25 4C DC Add Lic WW SW	1.093€	<b>60</b>
<b>P77107-B21</b>	MS WS25 16C DC Add Lic WW SW	4.327€	<b>100</b>
<b>P77106-B21</b>	MS WS25 2C Std Add Lic WW SW	125€	<b>52</b>
<b>P77105-B21</b>	MS WS25 4C Std Add Lic WW SW	243€	<b>54</b>
<b>P77104-B21</b>	MS WS25 16C Std Add Lic WW SW	959€	<b>58</b>

## Cal de usuario y dispositivo

USUARIO	Descripción	PN	PVD	Puntos E&G*
5	MS WS25 RDS 5Usr CAL WW LTU	<b>P77120-B21</b>	1.040€	<b>55</b>
5	MS WS25 5Usr CAL WW LTU	<b>P77112-B21</b>	230€	<b>52</b>
10	MS WS25 10Usr CAL WW LTU	<b>P77114-B21</b>	454€	<b>55</b>
50	MS WS25 50Usr CAL WW LTU	<b>P77116-B21</b>	2.183€	<b>100</b>
DISPOSITIVO	Descripción	PN	PVD	Puntos E&G*
5	MS WS25 RDS 5Dev CAL WW LTU	<b>P77121-B21</b>	686€	<b>55</b>
5	MS WS25 5Dev CAL WW LTU	<b>P77113-B21</b>	157€	<b>52</b>
10	MS WS25 10Dev CAL WW LTU	<b>P77115-B21</b>	317€	<b>55</b>



PVD recomendado IVA no incluido. La garantía y los HPE Support Services ProLiant sólo son válidos con el uso de componentes originales de HPE. **Precios válidos hasta el 07 de junio de 2026\***.

\* Hewlett Packard Enterprise (HPE) se reserva el derecho de modificar, en cualquier momento y sin previo aviso, los precios indicados en la oferta durante el periodo de vigencia del catálogo. Dichos precios son orientativos y están sujetos a cambios por motivos comerciales, disponibilidad de productos, promociones o errores tipográficos.



# RED HAT Y SUSE + HPE

## Beneficios soporte Red Hat y Suse

Las soluciones de Red Hat y Suse de HPE proporcionan a las empresas un entorno operativo Linux confiable y altamente disponible para cualquier versión compatible y para cualquier servidor ProLiant HPE.

→ Soporte en castellano.

→ Único punto de contacto Hardware y Software en HPE.

→ Tan solo 2 hrs de tiempo de respuesta.

→ Servicios adicionales disponibles: Instalaciones, análisis de rendimiento, formación, etc.

### Red Hat Enterprise Linux

(2 socket or 2 guests - stackable)

P.N.	Descripción	PVD	Puntos E&G*
<b>G3J29AAE</b>	RHEL Svr 2 Sckt/2 Gst 1yr 9x5	678€	<b>80</b>
<b>G3J30AAE</b>	RHEL Svr 2 Sckt/2 Gst 3yr 24x7	3.309€	<b>60</b>
<b>G3J31AAE</b>	RHEL Svr 2 Sckt/2 Gst 3yr 9x5	1.568€	<b>100</b>
<b>G3J33AAE</b>	RHEL Svr 2 Sckt/2 Gst 5yr 9x5	2.610€	<b>30</b>

### Red Hat Enterprise Linux for Virtual Datacenters\*

(2 socket - stackable & Unlimited guests)

P.N.	Descripción	PVD	Puntos E&G*
<b>G3J23AAE</b>	RHEL Vrtl DC 2 Sckt 1yr 9x5	2.122€	<b>150</b>
<b>G3J24AAE</b>	RHEL Vrtl DC 2 Sckt 3yr 24x7	10.187€	<b>80</b>
<b>G3J25AAE</b>	RHEL Vrtl DC 2 Sckt 3yr 9x5	6.366€	<b>50</b>
<b>G3J26AAE</b>	RHEL Vrtl DC 2 Sckt 5yr 24x7	16.979€	
<b>G3J27AAE</b>	RHEL Vrtl DC 2 Sckt 5yr 9x5	10.610€	

### Red Hat Enterprise Linux

(2 socket - stackable & 4 guests)

P.N.	Descripción	PVD
<b>G5J64AAE</b>	RHEL Svr 2 Sckt 4 Gst 3yr 24x7	4.965€
<b>G5J65AAE</b>	RHEL Svr 2 Sckt 4 Gst 3yr 9x5	3.055€
<b>Q0D22AAE</b>	RHEL Svr 2 Sckt 4 Gst 5yr 24x7	8.275€
<b>Q0D23AAE</b>	RHEL Svr 2 Sckt 4 Gst 5yr 9x5 E-LTU	5.090€

### SUSE Linux Enterprise Server

P.N.	Descripción	PVD
<b>R8V77AAE</b>	SUSE Linux Enterprise Server 1-2 Sockets Unlimited VM w/ Live Patching 3-year 24x7 E-LTU	8.337€

# VEEAM + HPE

## Veeam

Protección de datos rápida, flexible y asequible para sus cargas de trabajo.

**¿Busca una solución de protección de datos que esté siempre en funcionamiento y protegida?**

Hewlett Packard Enterprise y el software de Veeam le ayudan a proteger sus datos y a garantizar que pueda recuperarse de forma rápida y sencilla en caso de que se produzca un problema, desde un fallo humano a un ataque malicioso.

Nuestras soluciones probadas ayudan a maximizar la disponibilidad de las aplicaciones y de los datos tanto de forma local como en la nube. Asimismo, elevan el listón de la disponibilidad para tareas cruciales. Le proporcionamos flexibilidad y diversas opciones para ubicar sus datos allí donde sea más adecuado, ofreciendo nuestras soluciones como servicio de forma local o externa y pagando solo por aquello que necesite.

Las soluciones de Veeam son sencillas, rápidas y están automatizadas. Además, simplifican sus operaciones con una infraestructura que prácticamente se gestiona por sí misma.

## Ventajas

- Copias de seguridad y restauraciones rápidas.
- Escalable y simple.
- Eficiente en coste.
- Protección probada.

P.N.	Descripción	PVD
<b>R2B47AAE</b>	Veeam DPF Univ 1yr Sub E-LTU	973€
<b>R2B49AAE</b>	Veeam DPF Univ 2yr Sub E-LTU	1.935€
<b>R2B51AAE</b>	Veeam DPF Univ 3yr Sub E-LTU	2.928€
<b>R2B55AAE</b>	Veeam DPF Univ 5yr Sub E-LTU	4.874€
<b>R2B29AAE</b>	Veeam DPA Univ 3yr Sub E-LTU	3.580€
<b>ROE81AAE</b>	Veeam DPF Ent+ Perp +2yr 24x7 Sup	1.532€
<b>ROF05AAE</b>	Veeam DPF Ent Perp +2yr 8x5 Sup	886€
<b>R2B53AAE</b>	Veeam DPF Univ 4yr Sub E-LTU	3.881€



# LICENCIAS HPE

## HPE Compute Ops Management

HPE Compute Ops Management es una herramienta de gestión de computación de software como servicio (SaaS) que moderniza de forma inteligente la experiencia de gestión del ciclo de vida de la computación, sin importar dónde resida.

Desde la incorporación segura hasta la simplificación de las actualizaciones y el cumplimiento o la unificación de la supervisión y la gestión. ¡Pon HPE Compute Ops Management a trabajar para ti!

### HPE Compute Ops Management (HPE COM)

P.N.	Descripción	PVD
<b>R7A11AAE</b>	HPE COM Enh 3yr Up ProLiant SaaS	261€
<b>R7A12AAE</b>	HPE COM Enh 5yr Up ProLiant SaaS	434€

[Datasheet](#)

### HPE Compute Ops Management Advanced (HPE COM + iLO Advanced)

Nuevo nivel de licencia que unifica en una única suscripción integrada las soluciones HPE Compute Ops Management Standard (recientemente renombrada) y HPE iLO Advanced, bajo la nueva denominación HPE Compute Ops Management Advanced.

P.N.	Descripción	PVD
<b>S5E59AAE</b>	HPE COM Adv 3yr Up ProLiant SaaS	532€
<b>S5E60AAE</b>	HPE COM Adv 5yr Up ProLiant SaaS	887€

## HPE Morpheus VM Essentials

La solución para la virtualización y el crecimiento empresarial de las PYMES.

Para las PyMEs, la virtualización es el método más eficaz para reducir los gastos de TI y aumentar tanto la eficiencia operativa como la agilidad.

P.N.	Descripción	PVD
<b>S5Q81AAE</b>	HPE Morpheus VM Ess SW /Skt 1y E-LTU	509€
<b>S5Q82AAE</b>	HPE Morpheus VM Ess SW /Skt 3y E-LTU	1.528€
<b>S5Q83AAE</b>	HPE Morpheus VM Ess SW /Skt 5y E-LTU	2.548€

# ENGAGE&GROW

Programa de incentivos

**HPE ENGAGE&GROW** es un programa de incentivos dirigido a todos los partners, con un amplio soporte en la venta de productos HPE, tales como, noticias y cursos de formación. Además, **ENGAGE&GROW** les incluye en nuestro atractivo programa de incentivos. Disfrutará de las siguientes ventajas:

1. Una vez que se haya inscrito en **HPE ENGAGE&GROW**, podrá solicitar su tarjeta de crédito de prepago del programa y reunir, cada trimestre, puntos de bonificación al vender determinados productos. Los partners Proximity de HPE pueden reunir hasta 1.000 puntos de bonificación por vendedor, y un máximo de 2.000 puntos de bonificación por empresa.

Puede consulta su estado actual de puntos en el portar del programa en cualquier momento.

2. Al finalizar el trimestre, le abonamos los puntos de bonificación en euros en su tarjeta de crédito de prepago individual.

3. Si es usted un partner Proximity de HPE y alcanza el volumen de ventas mínimo para partners Business de HPE, debe certificarse como partner Business de HPE. Los partners Proximity tienen un plazo máximo de 30 días para actualizar su estatus, de lo contrario, perderán la posibilidad de participar en el programa de incentivos Engage & Grow en calidad de partners Proximity de HPE.

## ¿Todavía no se ha inscrito en el programa HPE Engage&Grow?

Entre sus nuevas ventajas encontramos un proceso más sencillo para ganar recompensas, estructura de puntos de Junior tamaño para acelerar el acceso a las recompensas, nuevo panel de control simple e intuitivo que hace el seguimiento del progreso y la gestión de recompensas más fácil que nunca. ¡no espere más!

[Acceso al portal](#)



### También te interesa

#### Plan Renove (Trade in)

Entrega tu viejo servidor y consigue un reembolso de 400€. [www.hpe.com/eu/tradein](http://www.hpe.com/eu/tradein)

\*Reembolso disponible para cliente final.

Complatable con servidores TV.



#### Remarketing

Descuentos agresivos en chasis y opciones (fuentes, tarjetas Ethernet, memorias).

\*HPFS: 0% Financiación en Blades



#### Programa demo

Consulta a nuestros Mayoristas.



¿Quieres estar al tanto de las últimas novedades y promociones disponibles?

Síguenos en nuestro perfil de LinkedIn y sé el primero en enterarte:

**¡Síguenos!**